

capital Wavre

Le magazine de tout ce qui bouge dans la région de Wavre

L'École des Beaux-
Arts de Wavre
50 ans !

François Pirette
Le 24 avril

La Miss Météore *chez nous*



Le club sympa
des gens sympas

3 MOIS
GRATUITS*



* Offre soumise à conditions
Voir informations au club

**Fitness - RPM - BodyPump - BodyJam - BodyBalance
BodyVive - Step - Stretching - TAF - Sauna ...**

Fit For Fun Wavre

Route Provinciale, 244 - 1300 Wavre - Tél. : 010.40.03.88

CARTE DE MEMBRE VALABLE DANS TOUS LES CLUBS FIT FOR FUN

www.fitforfun.be

Dites-le avec des fleurs...



Et aussi avec un sac !

Bonne fête Maman !
Le 8 mai 2010

LILU - LANCEL - LUPO - KENZO - LONGCHAMP - NATHAN

Maroquinerie - bagagerie - accessoires - foulards - parapluies. 17 rue du pont du Christ. 1300 Wavre. Tel 010 22 21 38. www.maroquinerie-wm.be



WILLEMS - MATTAGNE

BOSS

HUGO BOSS

PRÊT-À-PORTER HOMMES & FEMMES



WWW.HUGOBOSS.COM

HUGO BOSS / 80c, Chaussée de Bruxelles / 1410 Waterloo / Belgique / Tél.: 02/351.31.51
Haures d'ouverture : Lundi - Vendredi de 10-18h / Samedi de 10-18h30



Wavre Capital Magazine
Editeur responsable
Jean-François de Lavareille
Rue du Collège 114 - 1050 Bruxelles

Rédaction
Clarisse Michaux
Luc Pieltain

Photographe
Luc Pieltain
Jean-François de Lavareille

Infographie
Aurore Lombeau

Contacts magazine, rédaction et publicité
Jean-François de Lavareille : 0479 96 60 91
info@wavrecapital.be

Tirage : 10.000 exemplaires

Remerciements :

A celles et ceux qui ont rendu possible la parution de ce numéro.

Avertissement:

- Nous déclinons toute responsabilité pour le contenu des publicités.
- Le contenu des articles n'engage que les personnes interrogées.
- Aucun article ne peut être reproduit même partiellement sans l'autorisation expresse de la rédaction.
- Ne pas jeter le magazine sur la voie publique

© Wavre Capital est une marque déposée de la société Pica Mundo sprl Ouvert Membre du Groupe Kpital

Clap 30 !

30 ! Cela fait 30 numéros que nous prenons le même plaisir à vous informer, vous rencontrer, vous écouter. Combien de pages avons-nous noircies, combien de personnes avons-nous rencontrées, combien de découvertes avons-nous faites en même temps que vous ? Nous n'avons pas fait le calcul car cela fait bien longtemps que cela a réellement commencé à compter !

Comme à chaque fois, ce numéro est le fruit d'une volonté commune de vous informer sur ce qui fait notre région, son charme et sa renommée. Et comme tout bon numéro qui se respecte, nous avons une fois de plus le plaisir de vous proposer des invités d'honneur de qualité : Olivia Ruiz et François Pirette en tête d'affiche mais aussi de dignes représentants bien de chez nous, à l'image de Patrick Pinchart, de Patricia Timmermans et de l'Académie des Beaux-Arts... une institution !

Rappelons-le encore, ce magazine est le vôtre... contactez-nous pour préparer tous les prochains !
Bonne lecture,

La rédaction

Visitez notre site :
www.wavrecapital.be

Rendez-vous pour le prochain numéro en juin 2010



La Mercedes Classe B Essential
maintenant à € 19.990 TVAC.*

*Ça devrait
vous plaire, non ?*



5,2 - 8,1 l/100 km • 136 - 195 g CO₂/km

Informations environnementales AR 19/3/2004 : www.mercedes-benz.be
Donnez priorité à la sécurité. *Offre valable pour particuliers du 01/04/2010 au
30/04/2010 pour une B160 BlueEFFICIENT avec radio-cd et climatisation. Véhicule
illustré : B160 BE € 21.621,49 TVAC.

Mercedes-Benz

Mercedes-Benz Wavre SA

Filiale de Mercedes-Benz Belgium Luxembourg SA,
Av. Lavoisier 10, 1300 Wavre,
Tél. 010 22 28 88, Fax 010 24 11 02

Wavre Capital. Le magazine de la région de Wavre.



Le fauteuil
Olivia Ruiz / 8

© Yann Orhan



Rencontre
Patrick Pinchart / 16

©Eric Albert et François Meingoval



Culture
Ecole des Beaux-Art de Wavre / 28



Rencontre

François Pirette / 34

Pour parler de vous, contactez-nous !

Concours Wavre Capital

Gagnez vos places
sur www.wavrecapital.be

[voir règlement sur le site]

Olivia Ruiz chez nous !

On ne la présente plus... Olivia Ruiz est une des artistes les plus en vogue de la scène française. Souvent saluée par la critique, toujours plébiscitée par le public, la belle sait en tout cas jongler avec ses sentiments pour nous servir des textes mêlant l'humour à ses doutes les plus profonds mais toujours avec une signature vocale reconnaissable et un talent certain.

Le 24 avril, Olivia Ruiz sera sur la scène du Festival « Un soir autour du Monde » dans les ruines de l'Abbaye de Villers-la-Ville. Nous serons bien sûr là pour (re)découvrir le charisme scénique de cette « Miss météores ». Et vous ?

Certains s'en souviennent peut-être... Olivia Ruiz était une des candidates de la première édition de la Star Academy. A cette époque pourtant, la jeune femme alors âgée de 21 ans donnera l'image d'une artiste discrète à la voix cristalline. Son regard triste et sa présence assez effacée dans le jeu révélait la mal-être dans lequel se trouvait la jeune artiste, pensant trahir les siens tant ce qu'on lui proposait était en désaccord avec ses goûts profonds et ses attaches culturelles.

Ce n'est qu'après cet épisode qu'Olivia nous laissera entrevoir son univers décalé avec un premier single intitulé « Paris » sorti en 2002, peu de temps avant que l'artiste ne s'éloigne des projecteurs et de sa folie médiatique pour préparer son premier album « J'aime pas l'amour » en octobre 2003. Le premier single de l'album du même nom, écrit par Juliette Gréco, son idole, connaîtra un beau succès, certes, mais peu comparable à celui de « La Femme Chocolat ». Ce deuxième album, sorti fin 2005, signe la véritable révélation de l'artiste. Dans celui-ci, la jolie brune laisse libre court à sa créativité et réaffirme son désir de nous emmener dans le tourbillon de son univers à la fois déjanté et sensible. Avec brio, Olivia Ruiz signe presque tous les titres de l'album dans lesquels elle ne manque pas d'évoquer certains pans de sa vie privée en nous parlant de ses origines, de son



Fauteuil
L'invitée de la rédaction

© Yann Orhan

passé et de ses passions. Dans cet album, elle met encore à contribution son frère, Antony, et son père, Didier Blanc avec qui elle parcourait les scènes du Languedoc Roussillon à l'époque de leur duo, en 2001. Très complices, le père et la fille unissent toujours leurs voix avec beaucoup de plaisir pour exprimer leur goût pour la musique latine et la chanson française. Sur « La Femme Chocolat » elle nous propose un savant mélange de compositions qui invitent à la fête, tantôt en français, tantôt via quelques accroches espagnoles et anglaises.

MISS MÉTÉORES

Miss Météores est le dernier album d'Olivia. Son premier single « Elle Panique » est diffusé sur nos ondes depuis février 2009. Autant de mois durant lesquels on se de-

mande si vraiment « elle panique à l'idée d'en faire trop, de vieillir prématurément ou d'être de trop ». Elle qui nous a habitué à faire état de ses doutes et de ses états d'âme frise encore l'autobiographie sur cet album, notamment dans la chanson « Les Météores » où elle parle de cœur qui saigne, d'éclipse et de ventre qui se noue. Dernièrement, par contre, elle nous fait des « Crêpes aux Champignons » et illustre la recette de son succès dans un clip étonnant où Olivia joue à la petite fleuriste... Dans ce dernier album, elle multiplie encore les collaborations qu'elle affectionne particulièrement. On y retrouve notamment son compagnon Mathias Malzieu – du groupe Dionysos, Alain Cluzeau et Olivier Daviaud pour les arrangements.



colora
le magasin de peinture

conseil couleur à
votre domicile

colora wavre découvrez vos couleurs

Chaussée de Louvain 493 | 1300 Wavre
T 010 88 10 35 | www.colora.be
colora.wavre@colora.be
ouvert mar-ven 9h-12h30 | 13h30-18h
samedi 9h-17h
fermé lundi & dimanche

rendez-vous dans votre colora le magasin de peinture
nos conseillers en couleurs

- trouvent avec vous les couleurs qui vous conviennent le mieux
- créent toutes les couleurs que vous souhaitez
- connaissent parfaitement la technique de travail que vous allez utiliser
- se rendent chez vous ou vous accueillent au magasin de peinture
- vous proposent exclusivement des peintures de la meilleure qualité BOSS paints

plus d'inspiration sur www.colora.be



Fauteuil

L'invitée de la rédaction

LE SAVIEZ-VOUS ?

- Le vrai nom d'Olivia Ruiz est Olivia Blanc.
- Juste avant de s'inscrire à la Star Ac', Olivia a parcouru l'Europe en tant que « Reporter de l'an 2000 » envoyée par le Ministère de la Culture
- Avant de nous revenir avec son nouvel album, Olivia et son frère sont parti au Burkina Faso pour un projet humanitaire. Ensemble, ils ont réalisé un petit album de hip hop grâce auquel ils souhaitent « porter la voix des sans voix » et reconstruire l'école de Diapaga, un village dans la brousse à l'Est du Burkina Faso. L'artiste citoyenne dira au sujet de cette aventure humaine qu'elle l'a beaucoup changé.
- A 15 ans, Olivia Ruiz monte un groupe de rock avec 4 de ses copains d'un petit village de l'Aude. Leur nom de scène ? le groupe « Five » qui connaîtra un certain petit succès...

SON ACTU

- Février 2010 : la belle voit son travail récompensé par deux victoires de la Musique. L'une en tant que « Artiste interprète féminine de l'année », l'autre pour son clip « Elle panique ».
- Mars 2010 : Nouveau single : Les Crêpes aux Champignons. Découvrez le clip via son site web : www.olivia-ruiz.com
- A venir : Sortie du CD Live le 31 mai - Sortie du DVD Live le 2 juin

FESTIVAL UN SOIR AUTOUR DU MONDE

2 jours durant Villers-la-Ville accueille plus de 20 artistes qui se répartiront 3 scènes. En tête d'affiche, on retrouve, outre Olivia Ruiz, Yodelice - dont l'album « Tree of Life » élu, révélation de l'année cartonne, Java, les Blérôts de Ravel, Balimurphy, Victor Démé et bien d'autres.

Un rendez-vous festif mais aussi social parce que les fonds récoltés serviront à financer un projet de développement dans une banlieue de Dakar. Chansons françaises et musiques du monde se rencontreront pour une seule et même cause et pour l'amour de la musique !

Le 23 et 24 avril
à l'Abbaye de Villers-la-Ville
Plus d'infos ?
www.unsoirautourdumonde.be

Audi
Vorsprung durch Technik



L'Audi A3 Cabriolet. La liberté se découvre.

Humer le parfum de l'herbe fraîchement coupée, défier les gouttes éparées d'une bruine d'été, ou simplement se laisser caresser par la douceur du vent. Des émotions pures. Presque brutes. Une liberté nue, qui se dévoile tout comme l'Audi A3 Cabriolet se découvre. Pour laisser place à sa ligne épurée. Et laisser libre cours à votre imagination.

Groupe Delvaux Automobile. Go driving !



Groupe Delvaux Audi

Chaussée de Wavre, 63 - 5030 GEMBLoux
Tél. : 081.610.346 - info@groupe-delvaux.be - www.groupe-delvaux.be

5,1 - 7,6 L/100 KM • 134 - 182 g CO₂/KM.

◆ DONNONS PRIORITÉ À LA SÉCURITÉ. Modèle présenté avec options. Informations environnementales (AR 19/03/04) : www.audi.be



FINIE LA CRISE... D'INSPIRATION!

A l'approche de la **Journée des Secrétaires, le jeudi 15 avril**, vous vous cassez peut-être la tête à trouver un cadeau idéal pour remercier vos collaborateurs de leur dévouement et de leur loyauté. Heureusement, nous avons tout ce qu'il vous faut. Car avec les cadeaux Kinopolis, vos collaborateurs pourront faire le plein d'émotions: romantisme, frissons ou fous rires... à eux de choisir. Nous vous proposons pas moins de 3 formules-cadeaux:

- le chèque-cinéma
- la carte de vœux avec 2 chèques-cinéma
- la boîte de pellicule avec 4 chèques-cinéma

Depuis 2009, les chèques-cinéma peuvent être considérés comme un avantage exonéré d'impôts (avec un maximum de 35 euros par salarié et par an).

Commandez ces cadeaux sur le site www.business.kinopolis.be.

Pour des quantités moins importantes, vous pouvez vous adresser directement à l'accueil de chaque cinéma Kinopolis.

Vous pouvez commander ces chèques cinéma en contactant

Valérie Puriks - B2B Account Manager

Tel.: +32 2 389 17 23

Fax.: +32 2 389 17 00

E-mail : vpuriks@kinopolis.com



le chèque-cinéma



la carte de vœux



la boîte de pellicule

Walibi, nouvelle saison !



Avec une quarantaine d'attractions et activités, le parc Walibi Belgium est le premier parc d'attractions de Belgique.

En famille ou avec vos amis, élanchez-vous sur les attractions Big 7 de Walibi, les attractions les plus célèbres du parc et uniques en Belgique : le train du Calamity Mine, les aventures glissages dans les rivières du Flash Back et de la Radja River ou pourquoi pas le circuit en bois de plus de 1 km du Loup-Garou. Et pour ceux qui n'ont peur de rien, le Vampire et la Dalton Terror sont incontournables. Le Challenge of Tutankhamon met, quant à lui, le courage des participants à l'épreuve, face à des créatures mythiques gigantesques et teste leur adresse au maniement du rayon laser !

Les plus petits ont rendez-vous à Walibi Folies avec ses 10 attractions colorées, en compagnie des 10 amis de Walibi, Wok le dragon, Rocky le castor, Doudou le pingouin... En famille, partez à la découverte du Palais du Génie, des méandres de la Gold River Adventure... Vous pourrez encore rencontrer quelques héros parmi les plus célèbres : Lucky Luke avec les 4 Dalton, Boule et Bill, Bob et Bobette... A Walibi, petits et grands, on peut tous être des héros !

Concours Wavre Capital

Gagnez vos places sur www.wavrecapital.be
(voir règlement sur le site)



Walibi Belgium

Boulevard de l'Europe, 100
1300 Wavre

www.walibi.be

Tél. : 010/42 15 00



Secret des Papes ©Eric Albert et François Malingval

Bédéphile & dévoué

Parmi les wavriens que nous voulions rencontrer à tout prix, il y a Patrick Pinchart. Depuis plus de 30 ans, ce passionné « touche-à-tout » décrypte le monde de la BD. Rédacteur en chef du journal « Spirou », responsable du département multimédia des éditions Dupuis, éditeur du site « actuabd.com » et journaliste, c'est toujours avec le même plaisir qu'il a porté ses différentes casquettes. Aujourd'hui, entouré de deux collaborateurs, Lionel Frankfort et Dimitri Perraudin, il lance Sandawe. Il nous explique les tenants et les aboutissants de ce projet qui lui est cher.

Wv.C. : Parlez-nous de Sandawe, votre dernier projet né il y a 4 mois. En quelques mots, en quoi consiste-t-il ?

P.P. : C'est une nouvelle maison d'édition de bande dessinée. Elle a pour ambition d'éditer des albums traditionnels (distribués en librairie, donc) et, simultanément, en version numérique. Sa particularité est de le financer via un concept tout neuf, le "crowdfunding" ou "édition participative". Les auteurs, tous professionnels, nous proposent leurs projets d'albums, et nous sélectionnons ceux de qualité. Ils sont alors présentés aux internautes via une bande-annonce, une sélection de planches, des extraits de scénario, ... bref toute une série d'éléments qui permettent de se rendre compte de l'intérêt du projet. Ils peuvent alors investir de l'argent, à partir de 10 euros, pour permettre l'édition du livre. La somme récoltée permettra de payer l'auteur, l'impression du livre et sa promotion. S'il est édité, les "édinautes" reçoivent le livre et se partagent les bénéfices. Ils ont donc tout intérêt à faire la promotion du livre, entre autres via des outils de "buzz" sur internet. Ça a l'air très compliqué comme ça, mais c'est en fait très simple: les lecteurs peuvent enfin devenir éditeurs des BD qu'ils aiment, à la mesure de leurs moyens.

Wv.C. : Pourquoi avoir créé cette tribu d'édition ?

P.P. : J'ai travaillé 22 ans aux éditions Dupuis, notamment comme rédacteur en chef du journal "Spirou". Ce célèbre journal avait, pour l'éditeur, une fonction de laboratoire. Il permettait à des auteurs de se roder, de tester une nouvelle série et de tâter les réactions du public. L'éditeur décidait de ce qu'il allait publier ensuite en albums. Certaines séries pourtant qualitatives ne se retrouvaient donc pas en librairie. J'appréciais particulièrement certaines d'entre elles, mais l'éditeur n'y croyait pas, ce qui est son droit. Le lecteur, lui, n'avait pas la parole. Est-ce qu'il n'aurait pas apprécié de retrouver certaines histoires du journal dans sa bibliothèque? Est-ce que certains projets rejetés par l'éditeur n'auraient pas connu un succès en librairie? Sandawe est un moyen de donner la parole aux lecteurs, aux libraires. A eux de choisir, parmi les bandes dessinées qui leur sont proposées, celles qu'ils ont envie de voir éditées. Mais ils ne se contentent pas d'un simple vote, ce n'est pas la "Star'Ac", ils doivent investir personnellement de l'argent, ce qui est une garantie de leur véritable intérêt.

Wv.C. : Quels sont ses objectifs ?

P.P. : Permettre à des auteurs d'éditer leurs projets d'albums, et leur donner plus de chances d'exister dans le marché encombré de la bande dessinée. On publie, chaque année, entre 4000 et 5000 albums. Les nouveaux projets n'ont aucune chance d'être vus par le public, car non seulement les nouveautés chassent rapidement les albums qui viennent d'être mis en place en librairie, mais en plus les éditeurs mettent toutes leurs forces promotionnelles dans les séries qui sont déjà best-sellers. Si des centaines d'édinautes font la promotion d'albums qu'ils ont aidés à éditer, cela donne immédiatement plus de visibilité à ceux-ci. Et c'est intéressant également pour un libraire, lorsqu'il se trouve confronté à des dizaines de nouveautés qu'il ne connaît pas, de savoir que l'une d'entre elles a été plébiscitée par les internautes.

Wv.C. : Evoquons un peu votre carrière. Au long de celle-ci, vous avez maintes fois multiplié les initiatives destinées à lancer de nouveaux talents. Pourquoi cette volonté ?

P.P. : Parce que j'aime la bande dessinée, que j'aime les auteurs, que c'est un pan énorme de la culture contemporaine qui est ignoré, voire méprisé, par les médias et certains prétendus intellectuels, et que j'ai envie de la défendre parce qu'elle m'a apporté beaucoup de bonheur. Je l'ai fait dans les années 70 avec un journal qui s'appelait "Skbliz", dans les années 80 avec une émission hebdomadaire de deux heures sur Radio Campus, intitulée "Dessine-moi un mouton", dans les années 90 et 2000 avec un site internet devenu référence, "actuabd.com", et bien sûr, au travers de mes diverses fonctions aux éditions Dupuis.

Wv.C. : Comment est né votre intérêt pour la bande dessinée ?

P.P. : Cela remonte au début des années 60. Ma grand-mère achetait, chaque semaine, à la librairie du village qu'était alors Wavre, la librairie Despontin, le journal de Spirou et le journal Tintin. Et comme dans tant d'autres familles belges de l'époque, le mercredi midi, en rentrant de l'école, on fonçait, mon frère et moi, pour les lire. Certaines familles étaient plutôt "Spirou", d'autres plutôt "Tintin". Moi, j'avais de la chance, j'étais les deux. Mais un peu plus "Spirou", quand même, grâce à Gaston

Lagaffe. Ce qui est paradoxal, c'est qu'à la même époque, quand on achetait un album, on devait toujours demander un emballage cadeau car c'était, disait-on, "pour offrir". On ne pouvait pas avouer qu'on l'achetait pour soi. C'était quand même très con...

Wv.C. : Quel est votre regard sur le monde actuel de la bande dessinée chez nous ?

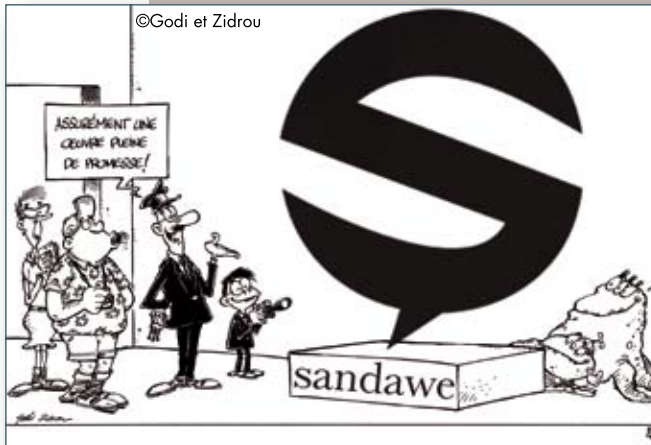
P.P. : J'aimerais tant qu'il y ait plus de discernement de la part de certains éditeurs, qui noient les libraires sous des albums moyens, voire médiocres, qui ne méritaient pas d'être édités et qui seront rapidement pilonnés, mais qui, en attendant, empêchent certaines perles de toucher leurs lecteurs car elles sont cachées par cette forêt de livres sans intérêt. La plupart des éditeurs font un travail de défrichage formidable, d'autres, pour occuper l'espace, acceptent n'importe quoi. Ca c'est mon regard sur la partie éditoriale. Côté création, d'un autre côté, on vit une époque formidable et il n'y a jamais eu autant de bons auteurs. Par contre, à cause du phénomène que je viens de mentionner, peu ont la chance de pouvoir vivre de leur art, car il n'est tout simplement pas vu par le public.

La disparition des revues de bande dessinée n'aide pas, évidemment. Heureusement, Internet parvient à combler partiellement ce vide en permettant à des auteurs de présenter leurs créations dans des blogs ou des sites communautaires. Et Sandawe.com, bien sûr, sera une autre réponse à ce problème.

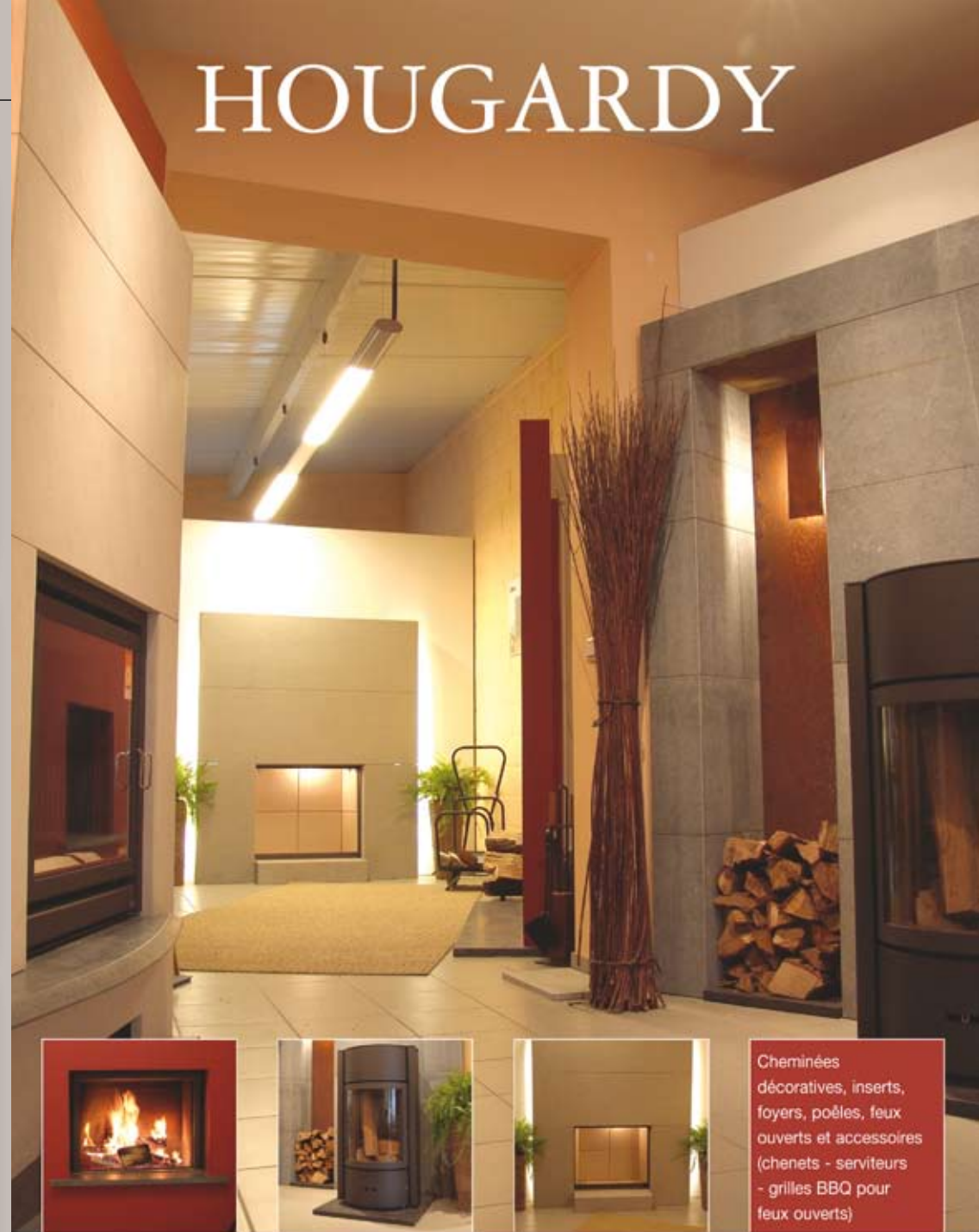
Wv.C. : Un dernier coup de cœur BD ?

P.P. : Un recueil de nouvelles en bande dessinée signées, au scénario, par Zidrou (le papa de "L'élève Ducobu"), et au dessin par plein de chouettes auteurs. Le titre? Accrochez-vous: "La vieille dame qui n'avait jamais joué au tennis et autres nouvelles qui font du bien". C'est un livre qui rend heureux. Qui fait du bien. Positif, tendre, émouvant, drôle. Bref, un coup de foudre. Et puis "Jules", d'Emile Bravo, une merveille d'intelligence, d'humour et de générosité (je vous conseille aussi de lire la version qu'il a dessinée de "Spirou", tout aussi riche, drôle et généreuse).

Infos : www.sandawe.com - www.actuabdd.com



HOUGARDY



Cheminiées
décoratives, inserts,
foyers, poêles, feux
ouverts et accessoires
(chenets - serveurs
- grilles BBQ pour
feux ouverts)

Ets. Hougardy s.p.r.l. Rue Théophile Piat, 44 - 1300 Wavre - Tél.: 010/22 86 97 - Fax: 010/24 17 63 - www.hougardy.net
Show-room: carrefour rue de Nivelles, route provinciale et pré des Querelles. E411 sortie 6 à 300M.
Ouvert de 9H30 à 12H30 et de 14H30 à 18H00. Fermé dimanche et lundi.

« Légendes & traditions » à Grez-Doiceau



© Office du Tourisme de Grez-Doiceau

Le week-end des 23, 24 et 25 avril, Grez-Doiceau vibrera au rythme des Fêtes de la Saint-Georges. Entre commémorations historiques et activités ludiques, l'entité entière prendra des accents médiévaux pour respecter le thème de l'année « Légendes et Traditions ».

Durant ces trois jours de fêtes, vous apprécierez vous balader au marché médiéval, assister au défilé de géants ou aux démonstrations de tir à l'arbalète, participer aux différents ateliers créatifs, vous défouler au quiz musical ou suer à la troisième édition du Georg'Athlon. La procession et le cortège historique du dimanche matin constitueront le point d'orgue de ce week-end festif et familial à ne pas manquer.

UN ÉVÉNEMENT CHARGÉ D'HISTOIRE

L'hommage fait à Saint-Georges dans la Commune ne date pas d'hier. Saint-Georges, saint patron du village de Grez-Doiceau, était déjà honoré au 8ème siècle. A son origine, l'hommage qui lui était rendu par les habitants se déroulait en une dizaine de célébrations qui prenaient cours tout au long de l'année. Aujourd'hui, seule subsiste la procession du week-end approchant la date du 23 avril. Alors toujours célébrée mais un peu délaissée, la grande fête de Grez-Doiceau connaît en 2001 une véritable renaissance grâce au bon vouloir de l'Office du Tourisme. Très soucieux de respecter le caractère historique et religieux de la procession du matin et la fête populaire de la seconde partie de la journée, celui-ci enrichit la fête grâce à des activités annexes toujours plus nombreuses d'années en années. Avec le concours de Benoit Magos, le concepteur des festivités de la Saint-Georges, Grez-Doiceau prolongera la fête le temps d'un week-end... bien riche !

VOICI LE PROGRAMME !

Vendredi 23

- Banquet de Baillis : sous le chapiteau dans la cour de l'école (de 20h à 23h)

Samedi 24

- Georg'athlon : au centre du Village (de 11h à 18h)
- Barbecue : au parking de la Chaussée de Jodoigne (de 11h à 18h)
- Concert de l'Académie de musique : Eglise de Grez-Doiceau (de 20h à 21h)
- Quiz musical : sous le chapiteau dans la cour de l'école (à 20h)

Dimanche 25

- Procession, cavalcade et bénédiction des chevaux : au centre du Village (de 10h30 à 12h30)
- Brocante : à la Chaussée de Jodoigne (de 10h à 18h)
- Foire aux livres, artisans du livre, photos : Réfectoire de l'école (de 10h à 18h)
- Atelier « Livre ancien » : à la Galerie «Grez des Arts »

(de 10h à 18h)

- Montage audio-visuel « Grez au temps jadis » et « Passeurs de Mémoire » : dans la cour de l'école (de 10h à 18h)
- Restauration d'ici et d'ailleurs : à la Chaussée de Jodoigne (de 10h à 18h)
- Marché de Terroir : Parking « Espace Social » (de 10h à 18h)
- Marché médiéval : derrière l'église (de 10h à 18h)
- Grimages, ateliers et animations pour enfants : dans la cour de l'école (de 10h à 18h)
- Parcours d'obstacles pour petites et grands encadré par les « paras commandos » : dans la cour de l'école (de 10h à 18h)
- Greztopia (nature et environnement) : dans la cour de l'école (de 10h à 18h)
- Tir à l'arbalète : dans la cour de l'école (de 12h à 18h)
- Présentation et défilé de tracteurs anciens : Place E. Dubois (de 12h à 13h30)
- Balade guidée en char à banc : Départ Rue Lambermont (de 13h à 17h)
- Maréchalerie : dans la cour de l'école (de 14h à 17h)
- Spectacle de rues (cirque et acteurs de rues) : au centre du Village (de 14h à 17h)
- Spectacles pour enfants : école de clown (de 14h à 16h30)
- Défilé de géants de Grez, Bossut, Pérot, Néthen et de la fanfare de Nethen-Wez : au centre du Village (de 14h30 à 15h30)
- Combat du dragon : chaussée de Jodoigne (de 16h45 à 17h30)

Infos :

Office du Tourisme de Grez-Doiceau
Chaussée de Jodoigne, 4 – 1390 Grez-Doiceau
Tél.: 010/84.83.47
<http://otl-grez-doiceau.be/saintgeorges>

Nous passons :
30 ans debout
25 ans couché
17 ans assis
7 ans à manger
6 ans à travailler
5 ans à conduire
531 jours à s'habiller
500 jours à faire la queue

Les droitiers vivent, en moyenne 9 ans de plus que les gauchers

Sur chaque continent, il y a une ville qui s'appelle Rome

Les ours polaires sont gauchers

Napoléon n'est pas né en France, il est né sur l'île de Corse et avait des parents italiens.

Il est impossible de lécher son coude
Et 75% des gens qui lisent ceci auront tenté de lécher leur coude. (Vous êtes parmi les 75% ?)

L'étoile que vous apercevez à travers votre fenêtre, peut être morte

Les amandes sont de la famille des pêches

Lorsque vous croisez une statue équestre dans un parc, si le cheval a ses 2 jambes avant en l'air, le personnage représenté est mort au combat. Si une jambe est en l'air, le personnage est mort des suites de blessures reçues au combat. Si les 4 jambes sont au sol, le personnage est mort de causes naturelles (pas au combat). Au passage, le cheval a des jambes, et non des pattes.

"S.O.S." reprend les initiales de l'expression anglaise "Save our Souls !" c'est à dire "Sauvez nos âmes", le signal de détresse par excellence. L'avantage de la formule S.O.S. est qu'elle se traduit en morse par trois points, trois traits et trois points, ce qui forme une musique audible très distinctement même dans des conditions extrême des radio utilisées en mer.

Infos insolites

Juste pour se détendre,
juste parce que ça fait du bien,
juste pour rire...

Sur tous les jeux de cartes, les 4 Rois représentent les 4 Grands Rois de l'Histoire : Pique : le Roi David / Trèfle : Alexandre Le Grand / Coeur : Richard Coeur de Lion / Carreau : Jules César.

Profitez de remises exceptionnelles chez votre concessionnaire Intercarr.



(l/100 km) : 6,3 - (g/km) : 165
Informations environnementales : A.R. 19/03/2004 : www.dodge.be
Photo à titre illustratif et non contractuelle

ENJOY THE DIFFERENCE

DODGE JOURNEY 2.0L CRD EASTPAK

DODGE JOURNEY 2.0L CRD EASTPAK
PRIX DE VENTE NET CONSEILLÉ TVAC 21% ~~€ 30.610,00~~
€ 25.990,00
VOTRE AVANTAGE **€ 4.620,00**
IL EXISTE DÉJÀ UNE DODGE JOURNEY À PARTIR DE € 23.990,00 TVAC 21%
*VOIR CONDITIONS SUR WWW.DODGE.BE



(l/100 km) : 8,8 - (g/km) : 233
Informations environnementales : A.R. 19/03/2004 : www.chrysler.be
Photo à titre illustratif et non contractuelle

CHRYSLER GRAND VOYAGER

CHRYSLER GRAND VOYAGER LX WOODWARD
PRIX DE VENTE NET CONSEILLÉ TVAC 21% ~~€ 38.450,00~~
€ 34.990,00
VOTRE AVANTAGE **€ 3.460,00**
IL EXISTE DÉJÀ UNE CHRYSLER GRAND VOYAGER À PARTIR DE € 34.990,00 TVAC 21%
*VOIR CONDITIONS SUR WWW.CHRYSLER.BE



(l/100 km) : 6,6 - (g/km) : 175
Informations environnementales : A.R. 19/03/2004 : www.jeep.be
Photo à titre illustratif et non contractuelle

JEEP PATRIOT SPORT 2.0L CRD

JEEP PATRIOT SPORT 2.0L CRD
PRIX DE VENTE NET CONSEILLÉ TVAC 21% ~~€ 25.990,00~~
€ 22.990,00
VOTRE AVANTAGE **€ 3.000,00**
IL EXISTE DÉJÀ UNE JEEP PATRIOT À PARTIR DE € 22.990,00 TVAC 21%
*VOIR CONDITIONS SUR WWW.JEEP.BE

DODGE CHRYSLER Jeep
DIRECTIONS PRIORITÉ À LA SÉCURITÉ.



* Offre valable du 01/01/2010 au 28/02/2010 dans la limite du stock disponible. Tous les prix sont TVA comprise sauf si stipulé autrement.

INTERCARR WAVRE - Ch. de Louvain 500 à 1300 Wavre - Tél.: 010/81 83 52 - fax : 010/81 83 50
INTERCARR WATERLOO - Ch. de Bruxelles 463 à 1410 Waterloo - Tél.: 02/351 10 30 - Fax : 02/357 81 20



News

C'est tout lui

Ce mois d'avril, le CIA – Centre d'Information et d'Accueil de la région wallonne présente l'exposition d'Olivier Dumont. « **C'est comme moi** » résume la simplicité de la démarche de cet artiste autodidacte et est aussi le nom qu'il a donné à cette exposition. A découvrir !

Lors d'une période difficile de sa vie, Olivier Dumont rencontre le dessin puis la peinture qui le guérit de toute la noirceur qui hante sa vie. Depuis, Olivier revit et ose la couleur pour évoquer

un monde parfois dur et instable. Néo-expressionnistes, ses toiles se parent d'huile ou d'encre pour dépeindre le regard qu'il lui inspire.

Expo « C'est comme moi »

A voir où et quand ?
Du 6 au 30 avril 2010

Au CIA de Wavre – rue de Bruxelles, 48 – 50
Entrée libre du lundi au vendredi de 8h30 à 17h
Infos : 010/68.73.50

A VISITER !

Comme d'habitude à chaque parution nous vous proposons quelques liens Internet, drôles, utiles, ou autres.

Nous vous souhaitons un bon moment sur le net et n'hésitez pas à nous envoyer vos liens préférés pour les partager avec les lecteurs !

<http://fr.wikiquote.org>

Vous avez dit ?

www.baby2be.be/fr/

Tout pour nos bambins

www.wavrecapital.be

Incontournable ! Allez voir la page vidéo !

<http://urbanrepairs.blogspot.com/>

Routes endommagées ?

<http://fr.akinator.com/>

Le génie du Web qui lit dans vos pensées.

www.pictorymag.com

Amateurs d'images... ?

<http://www.footprint-wwf.be/footprintpage.aspx?projectid=100&languageid=1>

<http://www.agir21.org/flash/empreinteecoweb/load-checkplugin.html>

Calculez votre empreinte écologique

Châssis PVC Directement de l'usine

Prix imbattables

Pose irréprochable

• Devis gratuit • Prime énergie • Déduction fiscale

Espace Châssis et Vérandas

Rue de la Hulpe 137 • ROSIERES

0477/205.307

Ode à la simplicité, entre nature et ville

32 Chemin de l'Herbe. Avec l'adresse pour nom, vous ne saurez vous tromper d'endroit pour vous délecter à une très bonne table. Ce restaurant familial est l'œuvre de Michel Vanden Broucke et sa compagne Chloé. Un endroit plein de charme, à 7 minutes de Wavre, idéal pour se ressourcer et apprécier les joies de la simplicité.

Un métier, une passion

L'histoire commence il y a quinze ans alors que la maman de Michel souhaite remettre la maison familiale. Michel y voit l'occasion de concrétiser l'un de ses rêves : ouvrir un restaurant où il pourrait laisser libre cours à ses idées culinaires. Naturellement, Michel s'est entouré de gens de confiance. Olivier, son Chef, travaille avec lui à l'élaboration de la carte, Emmanuel, le second, s'active en cuisine pour donner vie à mille et une compositions de saveur. En salle, Chloé, Michel et John se partagent l'espace pour nous contenter. Très soucieux de notre confort, Michel est un maître de cérémonie attentionné et généreux. Il sait décrypter les besoins, écouter les recommandations et mettre le tout en musique, sans chichis !

Cette relation privilégiée qu'il entretient avec sa clientèle l'a poussé à remettre « Le Petit 32 » son ancien établissement alors situé sur la Chaussée de Huy, afin de se consacrer entièrement à son premier « bébé ». Désormais constamment à Bonlez, il communique l'enthousiasme que lui procure sa passion de métier. L'ambiance s'enrichit de cette bonne aura qui va de paire avec l'harmonie de la décoration. Photophores, lampes et chemins de table s'accordent à merveille pour donner à l'ensemble une belle élégance et un côté cosy très chaleureux.

L'entre deux saisons

Été comme hiver, le restaurant joue de ses charmes pour

envoûter la clientèle qui se déplace parfois de loin pour y venir. Alors que le feu ouvert rustique embaume la pièce d'une douce chaleur, la belle saison, elle, invite tout le monde à profiter de la météo estivale. Dès que le temps le permet, l'agréable terrasse du « 32 Chemin de l'Herbe » convie le soleil à votre table. La vue, simplement splendide, laisse alors présager des moments uniques dans un cadre verdoyant, au cœur des Ardennes brabançonnaises. A la carte, les plats suivent la même logique et s'allègent pour l'été. A ses grillades et autres basiques français aux accents du monde, s'inscrivent des salades estivales et nombre de coups de cœur, à l'image de « La pomme de terre à la zoutoise » (saumon fumé, crevettes grises et sauce mousseline) - testée et approuvée au ... Zoute ! Michel qui se laisse porter par les associations particulières admet également « suivre la tendance » en matière de cuisine.

Dès lors, avec ses différentes suggestions de carpaccio, « La Poelée de coquilles saint jacques, piments et caramel balsamique » en entrée est un exemple de ce qu'ils aiment proposer. En plat, le « Croustillant de filet d'agneau farci au fromage de chèvre, tomates confites, basilic et pesto » en est un autre. Au 32, en fin de repas, c'est la crème brûlée maison qui s'impose. Un must pour les habitués ! Comme le cadre qui les entoure, les assiettes, joliment présentées sont un régal pour les yeux. Chaque jour, le lunch à 14 euros et le menu – 2 services – à 30 euros vous permettent de vous en rendre compte par vous-même.

Bien garni, le coin du caviste, vous permettra de choisir dans une large gamme le vin qui se mariera aux saveurs de votre plat. De France ou de l'étranger, les appellations sont nombreuses dans une carte qui fait également la part belle aux découvertes et aux vins de saison. Fidèle à ses principes, le meilleur rapport qualité/prix est d'application : « Nous n'avons ni l'intention ni le

souhait de changer l'équation qui fonde notre succès » souligne Michel.

A Côté du 32

« A Côté du 32 » en fera fondre plus d'un. Le restaurant annexé au « 32 Chemin de l'Herbe » vous propose sa fondue bourguignonne ! La formule viande, frites, salade et sauces, le tout à volonté et au prix unique de 18 euros, apportera la touche conviviale à vos soirées autour de la table. Ouvert tous les soirs du mardi au samedi, il nous offre le plaisir de savourer une fondue dans un cadre cosy, intime et plaisant.

Clarisse Michaux



Chemin de l'Herbe, 32

1325 Bonlez - 010/68.89.61

chemindelherbe@skynet.be

Ouvert du mardi au samedi de 12h à 14h et de 19h15 à 22h. Fermé le dimanche et le lundi.

www.32chemindelherbe.be

50 ans

pour l'Ecole
des Beaux-Arts

En septembre dernier, Dominiq Fournal – le directeur, les professeurs et les 650 élèves de l'école des Beaux-Arts de Wavre ont quitté la maison vieillissante de la Rue Lambert Fortune pour prendre leurs quartiers au numéro 18 de la rue du Chemin de Fer. Et ce n'était pas du luxe. L'institution qui fête ses 50 ans cette année méritait bien cette attention. Les festivités organisées à cette occasion se clôtureront le 21 avril avec la venue de l'artiste réputé Patrick Corillon.

50 ANS ET PAS UNE RIDE

Depuis 1960, l'Ecole des Beaux-Arts dispense son enseignement via des cours théoriques et pratiques à de nombreux élèves qui se partagent entre les ateliers de peinture, dessin, gravure, photo, céramique, terre et émaux ainsi que des ateliers spécifiques pour les enfants et les adolescents. Envie de découvrir les coulisses de l'Ecole ? Profitez de ses portes ouvertes qui se dérouleront du 17 au 20 juin !

Rencontre avec l'artiste Patrick Corillon

Patrick Corillon, né à Knokke en 1959 est un artiste polyvalent qui partage son temps entre Paris et Liège.

Photographe, sculpteur, peintre à la fois tout ça et pas uniquement, il approche aussi les milieux de la littérature avec beaucoup de brio et de personnalité. Très apprécié pour ses créations hors normes, il a honoré de nombreuses commandes pour des institutions publiques tels que le Palais Royal de Belgique, le Tramway de Paris, la Collégiale Sainte Waudru de Mons ou encore le Parlement bruxellois et a montré ses œuvres dans les plus grands musées.

Son œuvre, déjà marquée par la présence de personnages récurrents, l'est également par la dimension poétique qu'il ajoute à chacune de ses constructions artistiques.

Le 21 avril, à Wavre, il s'arrêtera sur son parcours en diffusant un film qui évoquera ses grands moments.

Le mercredi 21 avril à 18h

Ecole des Beaux-Arts de la Ville de Wavre

Rue du Chemin de Fer, 18 - 1300 Wavre

Infos : Tél.: 010/22 53 31



SPID print L'imprimerie en ligne

Livraison Gratuite!

Cartes de visite, Flyers, Affiches, Faire-part, ...

Commandez l'impression de vos documents en ligne, **c'est facile, rapide et économique !**

- choisissez la quantité, le format et le papier
- joignez automatiquement votre fichier
- vous êtes à quelques heures de la livraison à domicile !

Chaque semaine, des offres promotionnelles !

Qualité d'impression

Tarifs compétitifs

Délais garantis

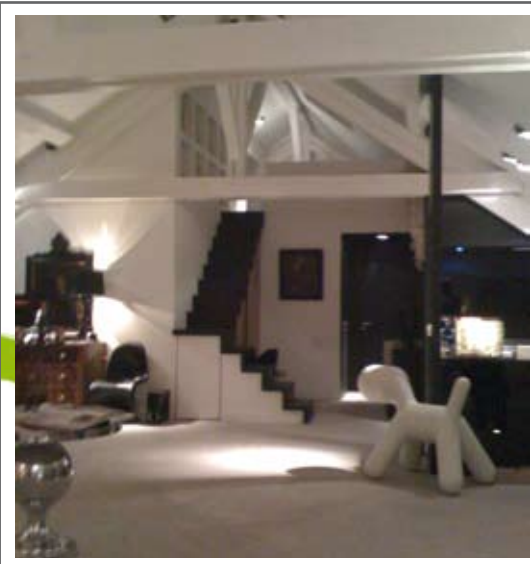
Livraison gratuite

Respect de l'environnement



Contact : info@spidprint.be

www.spidprint.be



Le « all in one » de la rénovation

Idéhouse Eco Réno présente un concept clé en main de rénovation de bâtiment qui combine les nouvelles technologies de l'énergie verte. Votre avantage ? Un interlocuteur unique qui s'occupe de tous vos travaux rapidement, efficacement et dans le plus grand respect de vos besoins. Olivier Dinant et Philippe Winsback, les deux initiateurs de ce nouveau concept, nous expliquent les principes de ce service « all in one » qui s'adresse tant aux particuliers qu'aux investisseurs et promoteurs immobiliers.

Nouvelle collaboration

Idéhouse est née de la fusion des activités de VIP Rénovation et de Airéco et de leur association nouvelle avec un architecte réputé, Philippe Winsback. Idéhouse, agréée par la CSTCT (le centre de la construction), offre désormais une solution clé sur porte qui vous propose de rénover votre bien immobilier du gros œuvre fermé jusqu'aux finitions en lui trouvant une solution écologique pour chaque problème lié à la flambée du coût de l'énergie fossile.

Tous travaux de rénovation

Si le secteur du bâtiment voit apparaître de nombreux courtiers, Idéhouse se démarque par une valeur ajoutée unique : la globalité de son offre. Grâce à la complé-

mentarité de Philippe Winsback, architecte de son état, et d'Olivier Dinant fort d'une expérience de 14 ans dans le métier de la rénovation, Idéhouse se veut être un interlocuteur unique dont l'excellence pour les travaux de rénovation se vérifie depuis de nombreuses années. Dès lors, cette association vise à développer davantage encore son champ de compétences et à vous offrir des garanties toujours plus grandes. « La collaboration d'un architecte intra-muros nous permet de répondre aux demandes du marché de façon optimale. Cela nous permet non seulement de gérer nous-mêmes l'ensemble des tâches à effectuer mais également de faire le tour des alternatives qui s'offrent au client et ce, toujours dans le plus grand respect des délais et de son enveloppe budgétaire » explique Olivier Dinant. Comme



■ Olivier Dinant



■ Philippe Winsback

la satisfaction du client, son confort est une priorité pour les deux partenaires. C'est pourquoi, dès le premier contact, vous bénéficierez de la clarté d'une offre précise différenciant les frais de la partie main-d'œuvre de ceux des produits utilisés. Vos travaux seront ensuite pris en charge par une main-d'œuvre qualifiée, expérimentée et certifiée par Idéhouse.

Ecologique... économique

Face à la flambée des prix de l'énergie fossile, isoler son bien immobilier et l'équiper de technologies écologiques devient une nécessité. C'est pourquoi Idéhouse équipe votre bien à rénover ou les bâtiments neufs de nouvelles technologies écologiques. Par les systèmes de ventilation à double flux, les chaudières à basse énergie, les pompes à chaleur et l'isolation des murs, sols, plafonds, châssis, la société vise à réduire votre facture énergétique tout en limitant son impact sur l'environnement. Tout bénéfice pour tous !



Idéhouse

Avenue de Fré, 207 - 1180 Uccle
Du lundi au vendredi de 8h30 à 17h30
Tél. : 02/374.64.74
www.aireco.be - www.viprenovation.be

Idéhouse
eco-reno

Un dernier pour la route ?

**Concours
Wavre Capital**

Gagnez vos places
sur www.wavrecapital.be

[voir règlement sur le site]

François Pirette nous revient avec une nouvelle tournée. Plus de 15 dates sont prévues d'ici mai. Le 24 avril, il s'arrête chez nous peut-être pour la dernière fois... La tête pleine de projets, il nous a confié les doutes, les envies et les questionnements d'un artiste en mutation. Rencontre vérité.

Wv.C. : *On vous retrouve donc sur scène avec un spectacle éponyme. Que pourra-t-on y découvrir ?*

F.P. : Lorsque je suis remonté sur scène au mois de mars, cela a fait, à peu de choses près, trois ans que je n'avais plus entrepris de tournée. Entre mes projets de télé et les quelques dates que j'ai faites à Paris, je n'avais plus eu le temps de le faire. Cela fait donc trois ans que j'écris des textes qui n'ont jamais été joués 2 fois et c'est un peu frustrant car cela représente l'équivalent de 5 spectacles qui n'ont été joués que pour la télévision. Pour ne les avoir jamais joués en direct devant un public, je n'ai jamais eu l'occasion de les faire évoluer. J'ai donc voulu rassembler certains sketches dans un vrai spectacle avec une mise en scène originale. Il y aura aussi des inédits et des sketches auxquels je tiens comme par exemple celui des majorettes que j'interprétais dans « Boriwood ».

Wv.C. : *Vous avez 25 ans de carrière à votre actif avec de nombreux personnages récurrents avec une personnalité très forte. Les retrouvez-vous toujours avec le même plaisir ?*

F.P. : (rires) Si j'étais malin je dirais « non, bien sûr » mais, comme je ne le suis pas, je vous di-

rais que je n'ai pas de lassitude mais une crainte, celle de lasser le public. J'ai cette peur depuis un moment déjà. Il y a 6 ans, par exemple, j'avais pris la décision sincère non pas d'arrêter car je n'en avais pas les moyens mais de ranger mes personnages au placard pour un long moment parce que j'avais peur d'ennuyer. Je me disais que si je me posais la question, le public n'allait pas traîner à se la poser également. Il m'est d'ailleurs arrivé une petite anecdote à ce sujet. Quelques jours après une représentation à Forest National, je me suis retrouvé à jouer à « La Tartine », une toute petite salle de 150 places à Lasnes où il y avait un fan dans la salle. J'étais tellement convaincu que je ne jouerais plus certains personnages que je lui ai offert deux perruques : celle avec les bigoudis et celle de Nathalie ! Il m'a donc fallu en retrouver par la suite ! Et, pour le moment, je suis de nouveau dans le même état d'esprit qu'à l'époque, je trouve que certaines perruques commencent un peu à me serrer la tête. Je m'aperçois que tous les personnages ne me motivent plus autant. Peut-être que cette tournée-ci sera la dernière, sous cette forme-là en tout cas. J'ai envie d'être sincère avec vous, le public et moi-même et je dois avouer qu'il est vrai que je me pose la question.



Wv.C. : *Cela signifie qu'on peut s'attendre à une prise de risque prochaine de votre part ?*

F.P. : Je crois effectivement qu'il est temps pour moi d'amorcer le virage dans une autre direction. J'ai déjà vécu cela il y a 15 ans, lorsque j'ai arrêté du jour au lendemain mes canulars téléphoniques et que personne ne comprenait ma décision d'arrêter en plein succès. La réalité est que je n'en pouvais plus, je ne prenais plus de plaisir. Actuellement ce n'est pas encore le cas mais je crois que je ne vais plus pouvoir encore longtemps raconter des histoires avec les mêmes personnages. Je crois avoir épuisé toute l'inspiration que j'ai pour pouvoir tenir encore longtemps avec le même cheval de bataille. A un moment, il faut savoir changer et certains détails me font dire qu'il est temps. Par exemple, il y a quelques semaines, alors que je fêtais mes 47 ans, un détail m'a fait prendre conscience que quelque chose n'allait plus : le personnage avec les bigoudis que j'ai inventé il y a 15 ans en lui donnant 45 ans est aujourd'hui plus jeune que moi. Et je ne veux pas qu'il arrive la même chose avec Amédée !

Wv.C. : *Vous êtes actuellement en pleine remise en question ?*

F.P. : Oui, effectivement. En réalité, je m'aperçois que j'ai peur de me laisser piéger par la paresse. Il m'arrive de me dire que c'est un travail difficile. Après chaque spectacle, je me demande ce que je vais bien pouvoir raconter de nouveau. J'ai l'impression d'avoir tout fait et je ne veux pas risquer de me répéter. J'ai donc envie de changement, de pouvoir raconter d'autres choses pour surprendre sans décevoir. Mais je vous rassure, je ne vais pas tout arrêter pour ouvrir un restaurant – même si j'y songe ! – mais je pense à prendre une autre direction.

Wv.C. : *Vous vivez en France depuis quelques années. Vous n'avez jamais le mal du pays ?*

F.P. : Ce qui me manque principalement de la Belgique, indépendamment de ma famille dont mes parents et mes deux grandes filles qui y vivent toujours, c'est l'amusement. Nous avons en Belgique une manière de faire la fête qui n'existe absolument pas en France. En ayant une vie de père de famille respectable, je ne peux pas me

dire que cela me manque tous les jours. Mais quand j'ai l'occasion de le faire, je ne la loupe pas. J'ai raté l'an passé le Doudou à Mons car je préparais mon mariage mais cette année, je compte bien y aller et emmener des amis français. Au quotidien, je garde énormément de contacts avec la Belgique et ce qui fait son actualité. Par les journaux que je consulte sur internet ou par ma famille à qui je téléphone presque tous les jours. Et puis pour les besoins de mon travail sur Bel RTL, je suis très attentif à ce qui se passe en Belgique et je pense même que je le suis plus encore que certains qui y vivent.

Wv.C. : *Il y a quelques mois, vous lanciez un projet destiné à lancer de jeunes humoristes. De quoi s'agit-il et où en est-il aujourd'hui ?*

F.P. : Il y a presque un an, j'ai effectivement lancé sur le net un appel que je pensais être assez confidentiel mais qui ne l'est pas resté longtemps. Celui-ci avait pour but de rencontrer des jeunes humoristes et de leur tendre la main, exactement comme Jean-Lou Viseur l'avait fait pour moi. J'ai eu cette idée en le retrouvant lorsque j'ai fêté mes 25 ans de métier, je me suis souvenu que j'ai eu cette chance d'avoir rencontré par hasard une personne qui m'a proposé de faire de la radio alors que rien ne me prédestinait à cela. Je me suis alors dit qu'il n'y avait pas de raison que d'autres jeunes n'aient pas cette chance. Cependant, une pneumonie et la préparation de mon mariage m'ont obligé à reporter ce projet mais il n'est pas oublié, loin de là. J'ai conservé les coordonnées de tout ce petit monde et je compte bien le rencontrer et l'associer à ce projet télé dont je vous parlais.

Wv.C. : *Outre la tournée, quelles sont vos autres activités ?*

F.P. : Actuellement, j'anime des rendez-vous quotidiens à la radio – sur Bel RTL, ce qui me demande beaucoup de travail car je ne peux pas me permettre de prendre beaucoup d'avance car je tiens à rester fidèle à l'actualité. Ensuite, je travaille aussi au montage de mes prochains rendez-vous à la télévision. Aujourd'hui, je ne peux pas encore en dire davantage car nous n'en sommes qu'au dépôt des grandes lignes et le projet

doit encore être peaufiné avec RTL-TVI.

Wv.C. : *A 47 ans, quel bilan tirez-vous de votre carrière ?*

F.P. : Je suis conscient de ce que j'ai malgré tout pu réaliser. Les tonnes de papiers que j'ai accumulés et les DVD sont là pour me le rappeler. J'ai fait de bonnes choses et de plus médiocres mais ce n'est pas pour autant que j'ai construit quelque chose d'inoxidable, de durable. Si j'avais 25 ans, je ne poserais pas ce genre de constat mais j'ai 47 ans, j'ai mis du temps à faire ce que j'ai fait et, au final, la route qu'il me reste à parcourir va peut-être changer de direction. A ce jour, j'ai payé mes dettes et je n'ai pas une balle donc tout est à construire ! Je suis dans l'état d'esprit de quelqu'un qui peut tout entreprendre. Je suis entouré de plein de gens qui me boostent et heureusement car, malgré les records d'audience ou de tout le reste, je ne considère pas pour acquis ce qui m'a occupé toutes ces années.

Clarisse Michaux

Le 24 avril à l'Aula Magna

de Louvain-la-neuve
à 20h00

Infos : 010/49 78 00

A table moussaillons !

Il n'est pas fréquent de se retrouver sur une Péniche. Encore moins pour y manger. Et moins encore dans le poumon vert du Brabant wallon. Pourtant, La Péniche est l'une des meilleures tables de fruits de mer et de poissons de la région. De quoi monter à bord, jeter l'encre et larguer les amarres le temps d'un voyage... gustatif aux saveurs de la mer.



Un concept bien encré !

Dès son ouverture, le concept a fait parler de lui séduisant une foule de curieux. Rapidement, La Péniche a réussi à détourner l'attention sur la qualité de sa cuisine et la diversité de sa carte.

Grâce à l'équipage en costume, la déco marine, le banc d'écailler et le vivier grouillant de homards, l'illusion est parfaite. Chacune à leur façon, les différentes parties du restaurant nous entraînent dans un univers particulier. Coucher de soleil sur la terrasse ou diner sous le soleil de midi, repas romantique dans la grande salle, espace « rétro » pour ambiance feutrée entre feu ouvert et piano ou repas convivial dans l'ancre de la véranda.

Ouvert depuis 1986, le « resto-bateau », unique dans la région, s'est offert un petit relooking l'année passée, histoire de le remettre à flot - au propre comme au figuré !



Tour du monde des océans

Au menu de La Péniche, vous trouverez un florilège de propositions. Connue et reconnue pour ses Anguilles au vert, sa vingtaine de préparations de moules, la richesse de son banc d'écailler, le restaurant dispose d'une carte qui honore les produits de la mer. Au Menu du pêcheur - 4 services au prix de 29,90 euros, plateaux de fruits de mer, plats de poisson, préparation de homards, tourteaux, coquillages, crustacés,... s'ajoutent quelques plats de viande pour les incorrigibles amateurs de chair.



Comme toute bonne table qui se respecte, La Péniche vit au rythme des arrivages journaliers en provenance de Bretagne et de Zélande. Sélectionnés pour leurs qualités gustatives et leur fraîcheur, seuls les meilleurs produits se retrouveront à la carte. Autant de bonnes raisons pour s'y rendre ou pour la redécouvrir

Clarisse Michaux

La Péniche

Chaussée de Huy, 4
1300 Wavre
Tél. : 010/22.88.18
Ouvert tous les jours.
www.lapeniche.be

DAVID

Couture

NOUVEAU - OUVERTURE LE 14 MAI

PRÊT-À-PORTER HOMME
& ATELIER DE RETOUCHE

Qualité - Rapidité - Des marques prestigieuses



MARION ROTH • PASCAL MORABITO
HARRINGTON & Sons • Carlo Balducci
EMERSON • MUGLER MEN • Bisse • SERGIO FAREZZI



Egalement atelier de retouches pour toutes transformations de vêtements personnels

DAVID COUTURE

Rue du Chemin de Fer, 19 - 1300 Wavre - Tél./Fax : 010/84 44 19

www.david-homme.be

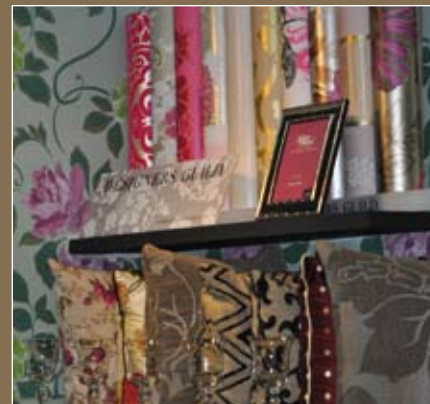


15% de réduction sur présentation
de ce bon, à l'occasion de notre ouverture.

Home sweet home



Vous rêvez d'un intérieur cosy, agréable à vivre et à partager ? Ne laissez aucune place au hasard. Pour un travail soigné, personnalisé et en parfait accord avec vos désirs, osez l'Audace Intemporelle ! Cela fait 6 ans que Marc Martin allie talent et professionnalisme pour créer des univers où matières, couleurs et formes se rencontrent... chez vous !



Répertorié dans la rubrique d'aménagement intérieur, l'*Audace Intemporelle* élargit son champ de compétences à tous les métiers de la décoration. Entrer dans son show-room, c'est en quelque sorte découvrir l'étendue des talents conjugués de Marc Martin et de son équipe. Tout d'abord accueilli chaleureusement, vous serez ensuite immédiatement pris en charge par Marc Martin en personne, qui prêtera une oreille attentive à toutes vos demandes pour leur donner une suite à la hauteur de vos attentes.

TAKE AWAY

Mettant à votre disposition un large panel de services pour la rénovation de votre intérieur, l'*Audace Intemporelle* – aussi appelée *Wavre Décor* – vous propose également une foule d'ustensiles et de matériaux qui peuvent être emportés directement pour des aménagements réalisés par vos soins. Vous y trouverez tout le nécessaire pour habiller vos murs, fenêtres et sols. Pour les tissus, papiers-peints, peintures, parquets, vinyls et autres carrelages, l'*Audace Intemporelle* sélectionne les meilleures marques en fonction de leurs qualités

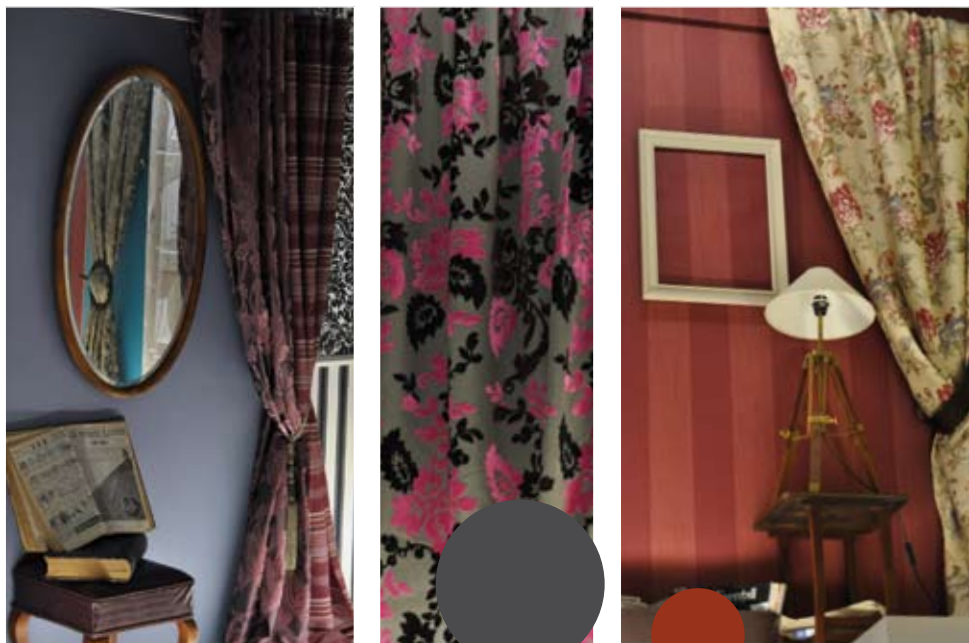
l'Audace Intemporelle

intrinsèques. Ses conseils avisés et son expertise vous permettront de toucher votre rêve au plus près et son stock permanent de fournitures, de vous mettre au travail sans attendre. Dans le show-room également, vous trouverez ça et là quelques objets de décoration destinés à personnaliser votre chez-vous ainsi que quelques meubles sélectionnés par la Maison. Autant de pièces d'exception qui souligneront le caractère unique de votre intérieur et mettront en exergue son authenticité.

UN SAVOIR-FAIRE UNIQUE

Parce qu'il n'est pas donné à tout le monde d'avoir la patience, le temps et le talent nécessaire pour entreprendre par ses propres moyens des travaux d'aménagement intérieur, il est bon de pouvoir faire confiance à de véritables professionnels. C'est pourquoi *Wavre Décor* met à votre disposition un savoir-faire reconnu pour l'ensemble de ses prestations en matière de rénovation. Son service « à la carte » vous permet de sélectionner les tâches que vous souhaitez lui confier.

L'Audace Intemporelle



Besoin de conseils ? Fiez-vous à l'inspiration de ces experts qui se déplacent chez vous pour composer le style qui siéra à vos goûts et à votre espace. Sur base d'une visite, Monsieur Martin et ses assistants établiront un premier projet d'aménagement suivi d'un devis et d'un planning de réalisation. L'implication et la présence sur chaque chantier de celui-ci offre une garantie de qualité sans commune mesure. Porté par la réussite d'un travail consciencieux mené avec une rare constance, le nom de la Maison jouit d'une renommée dans le secteur de la décoration. Egalement spécialisée dans la conception de stores sur mesure, de rideaux, de tentures et de coussins, **L'Audace Intemporelle** dispose de son propre atelier dans lequel les canapés, chaises et autres fauteuils sont recouverts du tissu de votre choix. Personnalisez à tout va !

ouvert à tous. N'hésitez pas à pousser la porte du magasin pour vous imprégner de son goût affiné pour les belles associations.

Clarisse Michaux

L'Audace Intemporelle

Chaussée de Louvain, 497 B - 1300 Wavre
 Tél. : 010/ 845.025 - Fax : 010/845.421
 Ouvert du mardi au vendredi de 9h à 18h et le samedi de 10h à 18h
info@wavre-decor.be - www.wavre-decor.be

BIENVENUE CHEZ VOUS !
 Situé dans le zoning commercial, l'endroit se veut



Dans nos show-rooms, nous exposons une large gamme d'appareils sanitaire et chauffage.
 Tous les styles y sont représentés : la salle de bains moderne, la contemporaine, la salle de bains design, le style cottage et même l'espace Wellness ! Pour le chauffage : radiateurs décoratifs, chaudières à condensation, panneaux solaires ou encore chauffage par le sol !

Les grandes marques nous font confiance : Alape, Bulex, Detremmerie, Dornbracht, Duravit, Floor & Furniture, Gessi, Grohe, Hansgrohe, Hoesch Design, Hüppe, Inda, Keramag, Novellini, Oertli, Radson, Riello, Riho, Sphinx, Vaillant, Vasco, Villeroy & Boch...

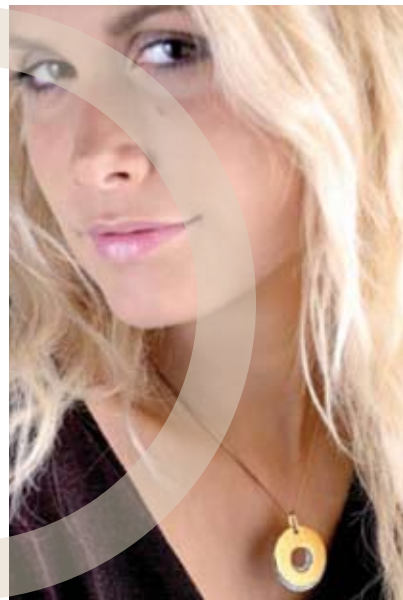
www.vandenbergh.be



De nombreux produits sanitaire et chauffage sont disponibles de stock dans nos magasins self-service. De l'outillage à la chaudière murale, tout est à portée de main !
Show-room et self-Service à 12 minutes de Wavre !!

Zoning Industriel Sauvenière à Gembloux:
 Show-room: 21, rue de la Posterie
 Self-service: 11, Campagne d'Enée
info@vandenbergh.be


VandenBergh
 SANITARY & HEATING



Marie-L

Augmentez votre pouvoir d'achat grâce à **Marie-L**

La force d'une entreprise familiale

C'est en 2005 que Marie-Paule et Luc Lizon se sont lancés dans l'aventure. En créant leur propre société de vente de bijoux à domicile, ils comptaient mettre à contribution leur longue expérience de vente directe au profit de personnes motivées, désireuses de s'impliquer dans une activité porteuse. De 30 conseillères à ses débuts, *Marie-L* en compte aujourd'hui plus de 350, toutes aussi dynamiques et soucieuses de satisfaire leur clientèle. Après la Province de Liège et le Hainaut, *Marie-L* souhaite désormais proposer ses produits en Brabant wallon et cherche donc à étendre son équipe.

Vivre comme vous le voulez, réaliser vos rêves, y avez-vous déjà pensé ? Sans vouloir remettre en question votre façon de vivre, Marie-L vous offre l'opportunité de mener la vie dont vous rêver en vous impliquant dans une activité ludique et lucrative : la vente de bijoux à domicile. Quelques heures de votre temps, des collègues sympas, un encadrement professionnel et dynamique et le tour est joué. Trop beau pour être vrai ? Voyez par vous-même...

Un job pour vous !

Vous aussi, quels que soient votre expérience, votre âge et vos centres d'intérêt, vous pouvez rejoindre l'équipe de conseillères de *Marie-L* et bénéficiez ainsi d'une source complémentaire de revenus. Sans diplômes ni formations préalables requises, Luc et Marie-Paule laissent à chacune la possibilité de faire ses preuves sur le terrain et ne manquent pas de récompenser leurs meilleurs éléments ! Afin de mettre toutes les chances de votre côté et de faire de vous une vendeuse hors pair, *Marie-L* offre une formation reposant sur trois modules – commercial, technique et fiscal – qui vous donneront une foule d'astuces pour tirer le meilleur profit de cette activité complémentaire. Très peu contraignantes et se déroulant toujours dans

la convivialité, elles sont aussi l'occasion de rencontrer les membres de la société et de cultiver l'esprit d'entreprise, cher au cœur du couple.

0% de risque, 100 % de bénéfice

Des questions ? N'hésitez pas à vous renseigner auprès de Marie-Paule et de Luc. Disponibles et très à l'écoute, c'est toujours avec beaucoup de dynamisme qu'ils parlent de leur activité. « *Notre objectif est de permettre à nos collaboratrices d'adapter leur activité à leurs ambitions, leurs objectifs et leurs disponibilités. Aussi, c'est pourquoi nous avons tenu à proposer un produit qualitatif offrant un très bon rapport qualité prix. Créés exclusivement pour Marie-L par un designer spécialisé, nos bijoux combinent l'esthétisme, la solidité, la finesse et, surtout, une garantie unique qui ne se limite pas aux défauts de fabrication. De plus, notre service après-vente performant facilite la tâche de nos conseillères qui peuvent dès lors vendre en toute sérénité.* » Somme toute, un job plein de promesses et sans contraintes qui vous permet de rêver à vos futurs projets... A raison d'une démonstration par semaine, une vendeuse peut espérer augmenter ses revenus mensuels de 500 euros ! Vous commencez quand ?

Clarisse Michaux

Intéressée ?

Contactez Marie-Paule : 0476/92.36.16
ou visitez le site www.marie-l.be

ArtiBW, le salon des artisans, des produits du terroir et de la formation aux métiers du Brabant wallon est de retour.



C' est le 24 et le 25 avril 2010 que les artisans du Brabant wallon seront mis à l'honneur lors de la 2ème édition d'ArtiBW. Organisé par la Province du Brabant wallon et l'UCM, cette vitrine du talent brabançonne n'a pour ambition de dynamiser et soutenir les métiers d'art.

Destiné à tous les amateurs d'artisanat ainsi qu'aux (futurs) artisans, ArtiBW, souhaite promouvoir le savoir-faire d'hier et d'aujourd'hui des artisans.

Le temps d'un salon, ArtiBW vous propose de partager la passion et les créations d'une septantaine d'artisans qui vous accueilleront au Centre Sportif de Wavre pour vous faire découvrir leur talent. Ce salon est ouvert à tous, que l'on soit novice ou professionnel.

ArtiBW souhaite également donner aux plus jeunes l'envie de devenir artisan. Une dizaine d'écoles de formation du Brabant wallon seront donc

pour vous informer sur les pistes d'avenir professionnel qui s'offrent aux futurs artisans. Un stand a été spécialement mis sur pied à cet effet.

ArtiBW accueillera également des hôtes de marque venu du Département français de la Mayenne, de la Pologne et de la Province du Luxembourg.

Découvrez dès aujourd'hui l'ensemble des exposants sur www.artibw.be

Infos pratiques

Date :

Samedi 24 avril 2010

Dimanche 25 avril 2010

Horaire : de 10h à 18h

Lieu :

Centre sportif de Wavre

Avenue du Centre Sportif - 1300 Wavre

Entrée gratuite - Parking gratuit sur place



**TOUT PRÈS DE CHEZ VOUS
SERVICE APRÈS-VENTE ASSURÉ**

**TENTES SOLAIRES
SCREENS
PROTECTIONS VERANDAS**

**PROMOTION PRINTEMPS
MOTEUR GRATUIT**
sur les modèles B25 - B35 - B38 - B50
(à partir de 3,51M)

ART ET LUMIERE

Chée de Bruxelles, 397
WATERLOO
uniquement sur rendez-vous

**GARANTIE
5 ANS**

26 ANS



02/ 354 11 07

Visitez notre site: www.artetlumiere.be

Macnash Six Vallées

Votre nouvelle agence immobilière sur Wavre et environs



Au centre de Wavre, dans une rue calme mais proche des commerces, belle maison de rapport + annexe rénovée de ± 337m² + cave. Composition: rez commercial ± 80m² et grande terrasse arrière, 5 unités habitations (studios et appts 1 chambre). Revenu locatif ± 3.550€/mois, bon investissement, rapport de ± 7% net. Proximité transports en communs, accès aisé à l'autoroute. Réf: 607508 - prix : 530.000€

Macnash, un réseau national d'agences immobilières proche de vous

Tél : 010/22 60 33 - Fax : 010/22 46 64
Av. Molière, 15 - 1300 Wavre
sixvallees@macnash.com



www.macnash.com



EXPOSITION de Patricia Timmermans

Nous avons déjà rencontré cet artiste sculpteur de Wavre. Passionnée de courbes, d'élégance, de souplesse, c'est au travers du corps féminin que l'artiste dompte la matière. De ses mains habiles, elle donne vie à l'argile froide, grise et humide. Naissent alors des corps d'une rare beauté.

Patricia Timmermans exposera les vendredi 21, samedi 22 et dimanche 23 mai dans son atelier de Wavre, Place de la Cure au numéro 19B.

Depuis notre dernière interview, le parcours de cette artiste hors norme n'a fait que s'étoffer. Lauréate de l'Office des Métiers d'Art du Brabant wallon, lauréate de la Vitrine de l'Artisan, l'exposition sera d'exception.

Plus d'informations :
www.patriciatimmermans.be



CUISINE - PLACARDS
MOBILIER DE SALLE DE BAIN

LES APPAREILS ENCASTRABLES
AVEC OU SANS POSE

1er & 2ème choix



Créateur - Fabricant



fraîche eau création

Chaussée de Wavre 151 - 1390 Grez-Doiceau - Tél.: 010/84 25 50 - Fax : 010/84 25 51



Exposition au "Coin Perdu"

Découvrez Serge DeBacker, artiste peintre, Bernard Hermans, assemblages et Thierry Mortiaux, graveur. Exposition ouverte les jeudi, vendredi, samedi, dimanche, de 16 à 19h. **Du 17 avril au 2 mai 2010**
Vernissage le 16 avril à 18h30.

Adresse : Espace d'artistes, 1 rue Dyna Beumer
1330 Rixensart.
Contact : Antoinette Smars : 0496/772 915
E-mail : rixensartcoinperdu@skynet.be

Exposition Temporaire Carole Solvay – Apesanteurs

Du 20 mars au 16 mai 2010

La Fondation Folon a le privilège d'accueillir une sélection d'œuvres inédites de l'artiste belge Carole Solvay. Délicates créations de plumes et de fils, étranges gris-gris, installations aériennes habiteront l'espace de leur présence légère et énigmatique.

Carole Solvay ébarbe, découpe et réassemble, pour donner vie à un univers sensuel, frémissant au moindre souffle d'air. Ses créations évoquent tantôt la légèreté et le mouvement des nuages, tantôt le mystérieux tracé d'une écriture inconnue...

Adresse : Drève de la Ramée 6A, 1310 La Hulpe
site : www.fondationfolon.be

Le Musée de l'Eau et de la Fontaine

Le Musée de l'Eau et de la Fontaine vous invite à découvrir l'eau dans tous ses états :

Revivez l'histoire de la distribution de l'eau à travers les siècles. Tendez l'oreille au murmure des fontaines qui nous transportent au temps jadis. Laissez-vous emporter sur les chemins d'un puits africain.

Parcourez les mythes et légendes liés à l'eau. Venez prendre conscience des défis actuels. En ce

début de 21ème siècle, la protection de l'eau est devenue une préoccupation essentielle.

Adresse : Avenue Hoover, 63 - 1332 Genval
Site : www.lemuseedeleauetdelafontaine.be
Ouverture : Tous les jours de 9h30 à 12h00 et de 13h30 à 16h30. Les week-ends et jours fériés de 10h00 à 18h00

Concert Il Diletto Vocale

L'asbl "au logis", maison d'accueil pour femmes, à l'occasion de son 20e anniversaire a invité le chœur de femmes Il Diletto Vocale à venir chanter à Wavre **le 24 avril 2010**. Ce grand concert baroque dirigé par Daniel Lipnik se donnera le 24 avril prochain en l'église St-Jean-Baptiste.

Adresse :
"Au logis" asbl - Chaussée de Bruxelles, 23
1300 Wavre - Tél.: 010 22 81 01
E-mail : aulogis@skynet.be

Popeck - Y'en a encore en réserve

Popeck est toujours cet humoriste charmeur, malicieux et humain qui enchaîne les sketches comme un autre réciterait des vers. Il joue de son humour décalé, en conservant un ton simple, sensible et intelligent. Son spectacle commence par son autobiographie, sa carrière surprenante, où se mêlent anciens et nouveaux sketches.

Il rend hommage aux plus grands comiques du XXe siècle comme Fernand Reynaud, Bourvil,

Raymond Devos, Fernandel. L'interaction avec le public est totale car Popeck aime avant tout jouer des réactions spontanées et échanger dans le rire.

Lieu : Salle Jules Colette
Adresse : Rue des Combattants, 16, 1301 Bierges
Téléphone: 04/223 12 00
Tarif : 30 euros
Site : www.popeck.fr/actualite.php

Match impro du Championnat Improvisation.be

Durant toute la saison, le public a pu voter après chaque match pour ses improvisateurs préférés ! Vous retrouvez ces improvisateurs exceptionnels lors du match des Etoiles !

Les étoilés 2009-2010 : Arnaud Van Parys, Damien Nokin, François Doms, Kostia Zielonka, Wilhem de Baerdemaeker, Stéphanie Khouzam, Anne Baudaux, Mathilde Rault, Fabian Vervier, Stéphane

Sbu Verhaeren, Marc Lambillotte, Vincent Doms, Alban Schuiten, Simon Lepers et Denis Richir

Lieu : Salle Columban
Adresse : 162, chemin de vieusart, 1300 Wavre
GSM : 0475/22 88 84
Tarif : adultes : 8 euros - étudiant : 6 euros
Site : www.improvisation.be

MoZaiK festival

Festival de théâtre bisannuel installé à Louvain-la-Neuve depuis de nombreuses années, le MoZaiK se veut la promotion d'un théâtre professionnel de qualité auprès des étudiants et des habitants de la région.

Lieu : Place des Sciences
Adresse : Place des Sciences, 1348 Louvain-La-Neuve - GSM : 0474/53.63.17
Du 25 au 28 avril

Shen Yun Performing Arts 2010 World Tour

The Belgian Falun Dafa Association présente:
Shen Yun Performing Arts 2010 World Tour

Voici l'occasion pour vous de découvrir le spectacle qui a gagné le cœur de millions de personnes. Shen Yun Performing Arts arrive à Louvain La Neuve pour la toute première fois, avec son mélange inoubliable de danse et de musique classiques chinoises. Caractérisé par des artistes acclamés internationalement, des costumes et des décors

prodigieux, des rythmes de percussion sensationnels et de la musique originale, Shen Yun est à ne pas manquer.

Site : www.shenyunperformingarts.org/
Site : www.shenyunperformingarts.org/multimedia
Lieu : Aula Magna
Adresse : Place Raymond Lemaire, 1
1348 Louvain-la-Neuve
Du 30 avril au 11 mai

L'Art du Commerce

Le week-end des 19 et 20 mars a eu lieu un événement de prestige et de promotion du commerce wavrien. Marie-Hélène Remacle à l'initiative de Madame Pigeolet n'aura pas ménagé ses efforts pour métamorphoser l'Hôtel de Ville. C'est un véritable défilé professionnel qui a permis de mettre en valeur la nouvelle collection du styliste Bernard Depoorter, le joailler De Saedeleer, le chocolatier Lio, mais également le prêt-à-porter, les accessoires et tous les produits du commerce wavrien. Le tout fut suivi d'un cocktail dînatoire avec animations (comédiens professionnels, graveur du Val Saint Lambert, etc.) qui clôtura la soirée. Wavre Capital était bien sûr présent pour immortaliser quelques instants de cette magnifique soirée !

Rendez-vous pour plus de photos et vidéos du défilé, sur notre site wavrecapital.be



AGENDA

Du 6/04 au 30/04 : Exposition de Olivier Dumont

Au CIA (Centre d'Information et d'Accueil) - Rue de Bruxelles, 48-50 - 1300 Wavre

Infos : 010/68.73.50

Du 16/04 au 25/04 : Exposition collective de peintures

Au Château de l'Ermitage - Rue de l'Ermitage, 23 - 1300 Wavre

Infos : 010/41.95.27

Le 18/04 : Marche de la St Georges A.M.I. Grez-Doiceau

Départ de 8h00 à 15h00 de la Maison de Coullemont à Archennes - Rue des Moulins, 10 - 1390 Grez-Doiceau

Infos : 010/41 96 30

Le 18/04 : Voyage sur la Transincourtoise

Balade à vélo de 50 Km organisées par le Gracq Wavre - Départ de l'Hôtel de Ville à 9h30

Infos : www.gracqwavre.be - daniel.debaste@gmail.com

Le 18/04 : Premier Jogging de Wavre WISPA

Course de 12,3 Km dans le cadre de la WISPA Wavre2010.com

Départ de l'Avenue de la Belle Voie à 11h

Infos : <http://joggingwavrewispa.skynetblogs.be> - 0471/20.57.21

Du 18/04 au 1/05 : Festival International du Rire de Bierges

A la Salle J. Collette - Rue des Combattants, 16 - 1301 Bierges

Infos : www.festivalduriredebierges.be - 0497/22.27.00 ou 010/23.03.05

Le 22/04 : Conférence "Parcours d'un autodidacte heureux" par Paolo Doss

Dans le cadre des « Midis de Wavre par le centre de planning familial

De 12h15 à 13h15 à l'Hôtel de Ville de Wavre- Tarif unique de 5 euros

Infos : 010/22.55.88

Olivia Ruiz

Le 24 avril
à l'Abbaye de Villers-la-Ville

Plus d'infos ?

www.unsoirautourdu monde.be

© Yann Orhan

Du 23/04 au 2/05 : Parcours d'artiste de Profondsart-Limal

Dans le cadre de cette troisième édition du parcours d'artiste, de nombreux concerts et activités sont organisés en soirée. Toutes les informations sont sur le site web.

Infos : www.parcours-profondsart-limal.be - 0474/03.84.07



François Pirette

Le 24 avril à l'Aula Magna
de Louvain-la-neuve à 20h00

Plus d'infos ?

010/49 78 00

Du 23/04 au 25/04 : 7ème Salon des Vignerons

A la Ferme des Templiers - Chemin du Temple, 10 - 1300 Wavre

Infos : www.ligne-de-vigne.be - 0477/50.00.34



NIKI'S WOK

Chaussée de Huy 190
1325 CHAUMONT-GISTOUX
Tél. : 010.68.94.00 - Fax : 010.24.18.27
Fermeture : Lundi, Mardi midi, Samedi midi

AGENDA

Yodélice

Le 24 avril
à l'Abbaye de Villers-la-Ville

Plus d'infos ?

www.unsoirautourdumonde.be



© Rod Le Hiboo

Le 24/04 : Concert de Musique Baroque

Un concert organisé par et au profit de l'asbl Au Logis, maison d'accueil pour femmes à Wavre
A 20h en l'Eglise Saint Jean Baptiste à Wavre – Place de la Cure, 23 – 1300 Wavre

Infos : www.sjwv.be - 010/22.81.01 - 010/22.55.43 - 010/23.03.52

Le 18/04 : Brocante du Tilleul

A l'Ecole du Tilleul, 35 (à l'extérieur) - 1300 Wavre - De 6h00 à 18h00 (Réservation pour stand jusqu'au 19 avril)

Infos : Monsieur Henry : 0473/79 83 31

Le 30/04 : Concours Waverzooï

Catégorie festive participation des groupes Butterspray, Dirty swing, Baggytrousers.

A 20h30 à la Maison des Jeunes (Vitamine Z) – Avenue des Déportés, 79/2 – 1300 Wavre

Infos : www.vitaminez.be – 010/22.86.87

Du 30/04 au 8/05 : Le Collège Saint Etienne fête ses 50 ans

Et à cette occasion, il organise de nombreuses activités :

- **Le 30/04 :** A 18h : vernissage de l'expo photo « Le Collège par tous les temps et à travers le temps » - A 19h : Concert de Dominique Hubert (au profit d'Haïti) – A 20h30 : Soirée des anciens CSE
- **Le 1/05 :** A 17h : Messe à l'Eglise de CSE – A 18h30 : Petite restauration à CSE – A 20h : Spectacle « Tristan et Yseut » par les Baladins du Miroir (15 euros – réservation obligatoire)
- **Le 2/05 :** A 16 h : Spectacle « Tristan et Yseut » par les Baladins du Miroir (15 euros – réservation obligatoire)
- **Le 7/05 :** A 20h15 : Spectacle des sections artistiques à MSG
- **Le 8/05 :** De 10h à 17h : Spectacle du Fondamental à CSE – A 18h : inauguration de la ferme et exposition photo à MSG : Histoire des Hayeffes – A 19h : petite restauration à MSG – A 20h15 : Spectacle des sections artistiques des deux sites à MSG

Infos : CSE : 010/61.27.56 – réservation spectacle : 50ans@collegesttienne.be

Le 7/05 : Journée sportive portes ouvertes pour les + de 50 ans

Au Complexe sportif de Limal – Rue Charles Jaumotte, 156 – 1300 Limal

Infos : 010/84.16.77 ou micheline.burniaux@euphony.net (inscription obligatoire)

Le 28/05 : Finale du Concours Waverzooï

La finale accueillera les groupes gagnants de chaque catégorie

A 20h30 à la Maison des Jeunes (Vitamine Z) – Avenue des Déportés, 79/2 – 1300 Wavre

Infos : www.vitaminez.be – 010/22.86.87

Du 4/06 au 16/06 : Exposition « Entre rêves et réalité »

Une exposition organisée par les membres des Ateliers UCP

Au Château de l'Ermitage – Rue de l'Ermitage, 23 – 1300 Wavre

Entrée libre du mardi au vendredi de 14 à 17h - week-end de 10 à 17h. Fermé le lundi

Infos : 010/22.66.71 - nelly.degueldre@laposte.net

Du 12/06 au 13/06 : Wallonie, week-end de Bienvenue

Au Centre-Ville de Wavre

Infos : www.walloniebienvenue.be

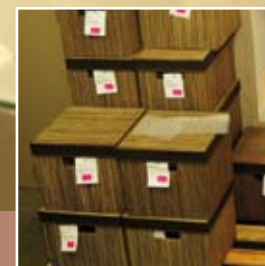
Rendez-vous sur le site wavrecapital.be pour découvrir les derniers événements de votre région !

Chrono Stock



Chronostock une enseigne qui ouvre des magasins éphémères (de 1 à 6 mois maximum) dans des locaux commerciaux inoccupés de centre ville en y organisant des ventes d'articles de marques à prix cassés. L'entrée à ces ventes est libre et ne nécessite pas de carte ni d'abonnement spécial.

Equipement de la maison, petit électroménager, décoration, arts de la table, bien être, beauté, vins & spiritueux, ...



Chrono Stock

Rue du Pont du Christ, 36 B - 130 Wavre

Du mardi 23 mars 2010 au samedi 31 juillet 2010 du lundi au samedi de 10H à 19H

Retrouvez toutes les solutions sur le site

www.wavrecapital.be

OUTILS DE BUREAU CONTOURS DE FIGURES	LA RACALLE FINASSAS	LÂCHÉE	PROCÉDÉ QUI A PERDU SES COULEURS	ELLE A SA VOIE EN SAVOIR QUI NE CESSERA JAMAIS
RÉQUIÈRE ARBRES DÉCORATIFS	BALANÇER L'ENFANT RABÂCHÉE	BANDE AUX ABOIS MUSCLES	ATOME CHEFS DE FILE	DIVINITÉ EGYPTIENNE AUTEUR LATIN
HOMME DU DESERT PLAN DE LA FRANCE	FAIS REMARQUER DÉFAITE ESPAGNOLE	PRISON DE ROBINSON AVOIR DU PLAISIR	YACHES	PRODUIT SI-DÉRÉGULÉ
VIDÉ	RÉGIME CAMION À CHEVAUX	POURANT LANGUE DU SUD		
POÈTE DE LA PLEIADÉ IMPERFECTION	BOUT DU SEIN	DÉMONSTRATIF		

© Sport Cérébral

6	8	3	7				
1							
4		5	3	2		1	7
	7		9		2	4	
			6	4			
	5	4		1		3	
2	4		8	5	1		3
							2
				3	4	5	9

1		5				2	7
	8			4			
			6			3	
6		9		1	4		
		2	9	6	8	1	
			2	3		9	4
		1			5		
				8			3
3		7				4	5



LE RANGEMENT À LA MESURE DE VOS IDÉES

15 ans d'expérience. 9 showrooms.

Du dressing à la chambre à coucher, du salon au bureau et du rez-de-chaussée au grenier, nous utilisons au mieux l'espace de rangement.

Demandez-nous un devis gratuit sur rendez-vous en showroom (n'oubliez pas de vous munir de vos mesures) ou à domicile. Nous plaçons dans toute la Belgique. Heures d'ouverture : du mardi au samedi de 10 h à 18 h.

www.lesasduplacard.be - info@lesasduplacard.be



LES AS DU PLACARD

LE RANGEMENT À LA MESURE DE VOS IDÉES

CHAMBRE À COUCHER • DRESSING • SALON • GRENIER • BUREAU • VESTIAIRE

WAVRE 02/24.45.90 Chaussée de Louvain 497 - 1300 Wavre

UCCLE 02/374.88.33 Chaussée de Waterloo 1178 - 1180 Bruxelles • WOLUWE-ST-PIERRE 02/772.56.06 Avenue d'Oppem 14 - 1150 Bruxelles

ANTWERPEN 03/257.59.92 Mechelsesteenweg 80A - 2018 Antwerpen • SCHOTEN 03/645.02.40 Bredabaan 1187 - 2900 Schoten

ST-MARTENS-LATEM 09/244.71.91 Kortrijksesteenweg 195 - 9830 St-Martens-Latem • KORTRIJK 056/36.20.10 Kortrijksestraat 202 - 8520 Kuurne

LEUVEN 016/23.69.59 Brusselsesteenweg 18A - 3020 Herent • NOUVEAU DILBEEK 02/456.07.07 Ninocfesteenweg 900 - 1703 Dilbeek

Retrouvez toutes les solutions sur le site

www.wavrecapital.be

DISPARITIONS DE LETTRES	AS DE PNC	MENUE SIGNE DE PONCTUA-TION	PROBLÈME	BIÈRE BRUNE	TIRE	LESTES	ÉPARILLÉ
ATOME	IL SE PLIE À DIVERS USAGES		NON TRAVAILLÉ				
			CHANTS DES OISEAUX	ENTENDUS	LIEU À MANGER		
MOT DE SNOB	LITTÉRALE-MENT	POINT ACCESSOIRE	CHAMPI-GNON			POSTE ABRÉGÉ	LÂCHETE
						DISCOURS SANS ACTES	
CALME		ARGENT	BIEN EN ÉQUILIBRE				
				PAROLE HÉSITANTE	IL CIRCULE EN VILLE		
PONT CHAUD	NOMBRE	PROTESTA				ADJECTIF POUR AI	
				L'ACTEUR L'APPREND	ES COUCHÉ		
BASE D'UN ART	IL PASSE À MULHOUSE		RANGER				
			NOTE				
			STATION D'ITALIE				
RÉCITANTS GRECS					ÊTRE AU PASSÉ		

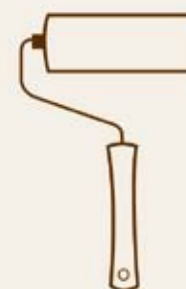
© Sport Cérébral

7		2	1					9
				4	9			5
4	9	3	2					1
	8	4	9			5		
		1			3	4	8	
8				4	6	3	2	
6			7	3				
2					6	9		4

2	7	1						3
			6	5				1
	3					4		
9			5	8			4	
		8	4		7	1		
	1			6	9			2
		5					2	
4				9	5			
2						9	5	3

AMÉNAGER, RÉNOVER, TRANSFORMER:

NOUS METTONS TOUT EN MUSIQUE



Votre conseiller local pour Wavre - Tél : 0476 / 85 74 14

www.bildis.be - 0800 90 360

LE JUSTE PRIX POUR DES TRAVAUX DE QUALITE

FINB

Finance & Insurance Brokers s.a.

Prêt **Hypothécaire**

Payez
75 €

Par 25000€ • Par mois*

* + Prime pour reconstitution en fonds d'investissement en br.23 • Quotité 80% • Formule 1/1/1
Taux: 3,68% • Durée 20 ans

Courtier en crédit • CBFA: 45060

01/2008

T. 010 815 815

Chaussée de Namur 7 • 1300 Wavre

www.finb.be