

# capital Wavre

Le magazine de tout ce qui bouge à Wavre et dans sa région



HERGÉ

# Objectif Tintin

*Découverte du Musée Hergé*

VEN 25.09.2009 ROCK/POP/CHANSON  
**PHILIPPE LAFONTAINE**  
 SAM 26.09.2009 ROCK/POP/CHANSON/SLAM CONCERTS GRATUITS  
**CEDRIC ET LES GERVY + VEENCE HANAO**

VEN 02.10.2009 CLASSIQUE  
**R. GIORDANO**  
 JEU 15.10.2009 MUSIQUE DU MONDE - ROCK/POP/CHANSON  
**MILANN & LALOY**  
 LUN 19.10.2009 CLASSIQUE  
**REINE ELISABETH (VIOLON)**

VEN 23.10.2009 JAZZ  
**HENRI GREINDL QUINTET**  
 JEU 12.11.2009 MUSIQUE DU MONDE  
**GHALIA BENALI - ROMÉO & LEILA**  
 JEU 18.11.2009 CLASSIQUE/MUSIQUE DU MONDE  
**LIU SUOLA & BAND (EUROPALIA CHINE)**

VEN 27.11.2009 ROCK/POP/CHANSON  
**SAULE & LES PLEUREURS**  
 MER 09.12.2009 ROCK/POP/CHANSON  
**GRAND TREMPIN BW + EXPERIMENTAL TROPIC**

VEN 11.12.2009 JAZZ  
**OLIVIER COLLETTE QUARTET**  
 VEN 27.01.2010 MUSIQUE DU MONDE  
**LOULOU DJINE**  
 MER 03.02.2010 ROCK/POP/CHANSON/MUSIQUE DU MONDE À L'AULA MAGNA  
**VAYA CON DIOS**

JEU 04.02.2010 CONTEMPORAIN/JAZZ  
**CLARINETTE CONTEMPORAINE, SAX JAZZ**  
**FABRICE ALLEMAN**  
**ET LA CHAPELLE MUSICALE DE TOURNAI**

JEU 11.02.2010 JAZZ  
**JAZZ ME DO**  
 JEU 25.02.2010 CLASSIQUE  
**RICERCAR CONSORT: L'ART DE LA FUGUE**

VEN 12.03.2010 ROCK/POP/CHANSON  
**KARIN CLERCQ & VINCENT LIBEN**  
 SAM 20.03.2010 LITTÉRATURE/HIP-HOP  
**LE TRANGER REMIX**

JEU 01.04.2010 SLAM/MUSIQUE DU MONDE  
**HALQAT & MUSICIENS CONGRUAS**  
 VEN 23.04.2010 ROCK/POP/CHANSON  
**SYD MA**

JEU 29.04.2010 JAZZ  
**BJORN**  
 JEU 26.05.2010 JAZZ  
**MENAGE ARTOIS**  
 JEU 20.05.2010 MUSIQUE DU MONDE  
**LA ROZA ENFLORESE**



**LA FERME  
 DU BIÉREAU**

LA MAISON DE  
 LA FERME DU BIÉREAU  
 TOUTES LES MUSIQUES  
 A LOUVAIN-LA-NEUVE

**SAISON  
 2009  
 2010**

**DES ABONNEMENTS À TOUT PETITS PRIX!**

FERME DU BIÉREAU  
 AVENUE DU JARDIN BOTANIQUE  
 (PLACE POLYVALENTE)  
 1348 LOUVAIN-LA-NEUVE

RÉSERVEZ EN LIGNE  
[WWW.FERMEDUBIEREAU.BE](http://WWW.FERMEDUBIEREAU.BE)  
 070 22 15 00 (0,3€ LA MINUTE)  
[INFO@FERMEDUBIEREAU.BE](mailto:INFO@FERMEDUBIEREAU.BE)



**Le photovoltaïque ?**  
 Faut être fou pour ne pas le faire !!!



**GreenSun**  
 SOLAR POWER SOLUTIONS

Profitez des récentes **baisses des prix**,  
 avec des primes maximales  
**jusqu'à fin 2009 !**

N° Vert Gratuit :  
**0800 77 800**

DEMANDEZ VOTRE INDÉPENDANCE  
 ÉNERGÉTIQUE AUJOURD'HUI

[www.greensun.be](http://www.greensun.be)



Vorsprung durch Technik



La nouvelle Audi A5 Sportback.  
Alliance de design et de fonctionnalité.

Delvaux, votre distributeur Audi à votre écoute



Ets DELVAUX s.a.

Chaussée de Wavre, 63 - 5030 GEMBLOUX - Tél.: 081/61.03.46 - garage@delvaux.audi.be - www.audi.be/delvaux

Consommation moyenne (l/100 km): 5,2 - 9,3 / émissions CO<sub>2</sub> (g/km): 137 - 216.

♦ DONNONS PRIORITÉ À LA SÉCURITÉ. Informations environnementales (AR 19/03/04): www.audi.be



Edito

**Wavre Capital**

est une édition de Xpresso sprl  
Rue paquette 2c - 1400 Nivelles

**Editeur responsable**  
Luc Pieltain

**Rédacteur en chef**  
Luc Pieltain

**Rédaction**  
Clarisse Michaux  
Anne Desenberg  
Ann-Laurence Dehort  
Marie-Marthe Schuermans

**Relecture**  
Marie-Marthe Schuermans

**Photographe**  
Luc Pieltain

**Infographiste**  
Aurore Lombeau

**Reservation commerciale  
et publicité**  
info@wavrecapital.be  
0479 96 60 91

**Contacts magazine et rédaction**  
Luc Pieltain : 0475 42 83 46  
luc@kpital.be

Clarisse Michaux : 0478 62 28 77  
clarisse@kpital.be

**Adresse de la rédaction:**  
Rue Paquette 2c - 1400 Nivelles  
Tél. : 067 84 40 93  
Fax : 067 63 87 51

**Tirage :** 10.000 exemplaires

**Remerciements :**  
A celles et ceux qui ont  
rendu possible la parution  
de ce numéro.

**Avertissement:**

- Nous déclinons toute responsabilité pour le contenu des publicités.
- Le contenu des articles n'engage que les personnes interrogées.
- Aucun article ne peut être reproduit même partiellement sans l'autorisation expresse de la rédaction.
- Ne pas jeter le magazine sur la voie publique

© Wavre Capital est une marque déposée de la société Pica Mundo sprl Membre du Groupe Kpital

**Nous y voilà !**

Les vacances étant désormais bien loin... nous nous sommes remis à la tâche ! Alors que certains visent la Lune (merci Tintin), d'autres se contentent juste de vous préparer un beau magazine. Revenir de plus belle après cette pause bien méritée, faisait partie de nos ambitions. Ce numéro 26 n'en n'est pas seulement une preuve, c'est le fruit d'une volonté commune qui dépasse les frontières d'un bureau. C'est le résultat d'une immersion dans la vie wavrienne. C'est le condensé de ce qui se dit dans ses rues et de ce qui fait vibrer le cœur de toute une Ville.

Pour vous servir et se faire plaisir Wavre Capital revient. Plus grand. Plus beau. Plus fort ... Et comme une bonne nouvelle ne vient jamais seule, notre nouveau site web est en ligne ! Tout nouveau tout beau, lui aussi, ses nombreux concours vous feront gagner de superbes cadeaux, tandis que nos infos croustilleront toujours sous la dent des vrais wavriens. Bonne lecture... bon surf sur la nouvelle vague « Capital »,

La rédaction

Visitez notre site :  
**www.wavrecapital.be**

Rendez-vous pour le prochain numéro en octobre 2009

# Wavre Capital. Le magazine des Wavriens.

ô Kay Mrs Butler  
20



Le fauteuil  
Wavre au départ du  
Dakar 2010 / p8



Rencontre  
Roger Pellissier / p16



Sport  
Académie Philippe  
Van De Walle / 28



© Nancy Touranche

Patchwork  
de découvertes / 40

Pour parler de vous, contactez-nous !

Contact : wavrecapital@gmail.com

# Wavre

au départ  
du Dakar 2010

C'est l'histoire d'un rêve pas comme les autres, qui a le mérite de son ambition. C'est aussi l'histoire de deux frères wavriens d'origine congolaise : l'un, Robert, vivant à Dubaï, l'autre, Jean-Pierre au Congo. Ces deux-là n'ont aucune difficulté à se fixer de grands objectifs. Leur dernière trouvaille ? Participer à l'édition 2010 du Dakar. Rien que ça ! Début septembre, alors que Wavre est plongée dans la ferveur de la rentrée scolaire, Robert nous a reçus chez lui, dans le calme paisible de son appartement de la chaussée de Louvain pour nous conter cette aventure pas banale...

2010



**ARGENTINA**  
**CHILE**

## Fauteuil

Les invités de la rédaction



### Récit d'une drôle d'histoire

Un problème médical ayant plongé Jean-Pierre dans le coma durant 15 jours, a eu raison de son bon sens et de celui de son frère, Robert, pour raviver un vieux rêve. Fous de rallyes, les deux hommes ont toujours nourri le fantasme de prendre le départ du Dakar, cette course mythique. Alors très affaibli, cette perspective servit de motivation à Jean-Pierre pour retrouver la forme. Décembre 2008, les réflexes retrouvés, la décision de s'inscrire s'imposa dès lors comme une évidence.

Nés en République Démocratique du Congo, à Lubumbashi, les deux frères très complices passèrent pas mal de temps entre amis à faire des courses de buggy sur les pistes exigeantes du Katanga. Plus tard ils se livreront à des courses amicales qui attiseront davantage leur goût pour

ce sport extrême. Habituee au caractère aventurier de Robert et Jean-Pierre, leur famille ne s'est pas étonnée de l'audace d'un tel défi. Aussi, entre deux allers-retours Wavre – Dubaï où il s'est installé il y a un an, Robert prend un plaisir égal à revenir à Wavre, la ville qui a bercé ses jeunes années. Sur les bancs de l'école, dans ses rues ou au cinéma de Wavre où il fut projectionniste durant 5 ans avant de repartir pour le Congo en 1997.

### LE Dakar !

Le 26 décembre, ils délaisseront quelque peu leur activité dans le secteur minier au Congo afin de s'envoler pour l'Amérique du Sud où se tiendra l'édition 2010 du Dakar. Quinze jours durant, du 2 au 17 janvier, sans autre expérience que les quelques milliers de kilomètres parcourus dans le désert africain en amateur, ils par-

courront ensemble les 9000 kilomètres du circuit qui s'étend entre l'Argentine et le Chili. Leur objectif ? « S'amuser » dira dans un premier temps Robert qui, déjà pris au jeu, avouera quand même souhaiter terminer la course et, si possible, avec un classement honorable. Belle perspective si l'on sait qu'à peine 50 % des participants y parviennent. L'an passé, ils étaient 500, toutes disciplines confondues, à prendre le départ et 271 à l'arrivée. Au volant, Robert pourra compter sur la passion de Jean-Pierre, son co-pilote, pour le guider. Et qu'importent les 800 ou 900 kms à parcourir quotidiennement sous une chape de plomb – 60 degrés dans la voiture, la très redoutée traversée du désert d'Atacama réputé pour être le plus rude au monde et les imprévus liés à un environnement totalement inconnu. Pour l'heure, les préoccupations de Robert sont ailleurs : Va-t-il bien manger ? Parviendra-t-il à vivre en immersion totale avec son frère 15 jours d'affilée ? Des questions qui le « turlupinent », lorsqu'elles ne le font pas sourire. Plus sérieusement, il reconnaît appréhender la gestion mentale et l'endurance qui leur seront nécessaires pour venir à bout de cette course.

### Un travail d'équipe

A quatre mois du départ, il affiche une certaine décontraction qu'il doit à sa nature calme et posée, mais aussi et surtout à la présence de l'équipage qui soutiendra les frères tout au long de l'aventure : l'équipe *ID Rallye*. Mis en contact via l'ancien propriétaire de leur voiture – une *Bowler Wildcat 200* avec une mécanique de Land Rover, celle-ci compte notamment dans ses rangs le mouscronnois Alain Leplat qui possède une grande expérience du Dakar. Tout au long de l'épreuve donc, ces pros livreront assistance, soutien et encadrement aux deux aventuriers wavriens qui, pour le coup, « parleront » la voiture d'un grimage zébré, les logos de leurs sponsors, de celui de Wavre Capital et des couleurs du Katanga et de la Belgique !

Encouragés par les leurs et bénéficiant du soutien de nombreux sponsors – dont quelques commerçants wavriens – les voici plongés en pleine préparation de cette aventure. Entre le stage de navigation au Maroc pour l'un



et le stage de pilotage à Dubaï pour l'autre et la reprise pour tous deux des entraînements physiques, nos acolytes ne manquent pas de remercier toutes les personnes qui rendent cette aventure possible. Très privilégiés, ils mesurent cette chance qui leur est donnée de participer à la dernière édition du Dakar ouverte aux amateurs. Coût total de ce rêve un peu fou ? 200.000 euros... Mais gageons que l'aventure sera à la hauteur des espérances de Jean-Pierre, de Robert et de tout l'équipage qui s'investit corps et âme dans cette entreprise !

Clarisse Michaux



## Bien voir, vivre mieux

*Installés à Wavre depuis 2 ans, Les Opticiens Smeets – Van Hopplynus ont derrière eux de longues heures de vol dans leur secteur. Dans le métier depuis toujours, Sandrine et Stéphane Bollengier sont les dignes représentants de la troisième génération d'opticiens dans la famille. Un premier magasin de 30 ans à Uccle et également un centre au Shopping de Woluwé laissent présager de bien beaux jours à ces passionnés.*

Sandrine et Stéphane Bollengier n'ont pas pour habitude de s'en remettre au hasard. De l'expérience de leurs aînés, ils ont conservé les valeurs, le professionnalisme et un intérêt tout particulier pour le facteur humain. Stéphane en parle mieux que personne : « *En tant qu'opticiens, nous sommes conscients d'avoir une responsabilité envers nos clients. Nous vendons un produit technique et paramédical, c'est pourquoi nous sommes très attentifs à établir une relation de confiance avec eux, à écouter leurs besoins et nous prenons le temps nécessaire pour les accompagner dans leur choix et à les conseiller en fonction de leur personnalité et leurs envies.* »

Service sur mesure et de qualité, rapidité et accueil sont des mots qui reviennent sans cesse dans le discours de l'opticien. Pour y parvenir, son épouse et lui ont basé leur activité sur de véritables lignes de force : large choix – plus de 60 marques sont disponibles, bon rapport qualité/prix et un service à la pointe du progrès. S'ils peuvent être si confiants, c'est parce qu'ils reposent leur confiance sur une équipe sérieuse et expérimentée. Grâce à Damaris et Philippe, la boutique de Wavre est entre de bonnes mains. Tous deux opticiens, c'est leur expérience et leur professionnalisme qui ont séduit Sandrine et Stéphane. Dans le cadre agréable et moderne de la

boutique wavrienne, c'est avec une réelle sympathie et une grande spontanéité qu'ils appliquent les principes inhérents à leur profession. Organisées plusieurs fois par an, des formations de visagistes leur permettent de peaufiner leur savoir et d'adapter leurs connaissances techniques aux variations de la mode.

### Un service, du choix

Si les Opticiens Smeets – Van Hopplynus multiplient leur spécialisation, ils se démarquent surtout en matière de lunettes solaires. Chanel, Tag Heuer, Silhouette, Prada, Bulgari, Oakley, Chanel, Guess... c'est à Sandrine que revient la responsabilité de sélectionner les meilleurs modèles des plus grandes marques de solaires. Prochainement et en exclusivité à Wavre, ils vous présenteront la collection de *Tods & Hogan*... de quoi allier confort et esthétique, une autre de leurs préoccupations. « *Même si l'esthétique ne doit pas prendre le pas sur le confort, nous accordons une grande importance à l'harmonie entre le fond et la forme* ». Aussi, est-ce à effet que le centre dispose d'une salle spécialement destinée aux porteurs de lentilles de contact. A l'étage de la boutique, les appareils de mesure côtoient les loupes et autres appareils de confort oculaire. Généreux en conseils et très à l'écoute comme à leur habitude, Philippe,



Damaris et Philippe



Damaris, Sandrine et Stéphane sauront, ici encore, se montrer complets quant à l'information nécessaire au port des lentilles de contact. Convaincus que chacun peut en porter, il leur suffit de vous écouter et de procéder à quelques tests afin de trouver celles de la marque *Johnsson & Johnsson* ou de *Ciba Vision* qui correspondront à votre style de vie et à l'usage que vous leur réservez. De rigueur quel que soit votre choix – lentilles ou lunettes, le sur-mesure s'obtient grâce à du matériel dernier cri utilisant les meilleures technologies. Grâce à elles, votre opticien wavrien réalise des montages au quart de millimètre près et vous propose des verres extra fins. Plus élégants et toujours plus confortables, ils sont idéaux pour les enfants à qui vos opticiens réservent un accueil tout particulier grâce à un large éventail de montures. Enfin, ils feront rimer correction parfaite avec les verres ophtalmiques de la marque *Nikon* et *Varilux*, un autre de leur domaine de prédilection.

Au vu de son intérêt, il va de soi que le port de lunettes ou de lentilles ne doit en aucun cas se limiter à l'acte d'achat. Aussi, c'est pourquoi les Opticiens Smeets – Van Hopplynus ont instauré un service de garantie complète, le plan Confortissimo, qui vous assure 3 ans contre la casse, la perte et le vol.

Le « passeport lunettes » vous permet de venir entretenir votre monture tous les six mois afin « de prévenir plutôt que guérir ». Dans cette optique également, ils conseillent la visite régulière chez l'ophtalmologue dont le rôle, complémentaire au leur, reste incontournable.

Une question ? Besoin de renseignements ? Les Opticiens Smeets – Van Hopplynus sont ouverts chaque jour et vous reçoivent en plein centre de Wavre.

Clarisse Michaux

### Les meilleures garanties

## Les Opticiens Smeets - Van Hopplynus

Place Cardinal Mercier, 3 - 1300 Wavre - Tél. : 010/88.03.00 – Fax : 010/81.62.94  
info@opticienwavre.be - www.opticienwavre.be

# LE TRIANGLE D'OR

## BIJOUTERIE

*Elégance & raffinement*



Rue du Pont du Christ, 51 - 1300 Wavre - 010 24 10 67



## Du Tilleul à l'Orange

la théorie s'apprend en douceur

Le Tilleul, l'école fondamentale communale de Basse-Wavre, est une petite structure chaleureuse composée d'une classe unique en maternelle et de trois classes-degré dans le primaire: 1<sup>ière</sup> + 2<sup>ième</sup> années - 3<sup>ième</sup> + 4<sup>ième</sup> années - 5<sup>ième</sup> + 6<sup>ième</sup> années. C'est plus qu'une école, c'est un microcosme - une grande famille où tout le monde se connaît et se côtoie. Roger Pellissier en est le directeur depuis deux ans, mais il y enseigne depuis 1975 ! Trente ans aux degrés moyens et supérieurs au Tilleul et trois ans à l'Orangerie de 1981 à 1983.

*Rencontre avec un directeur passionné et dévoué*





**Wv.C :** *Votre école du Tilleul a un charme rare, qu'elle doit notamment à son architecture particulière. Quand a-t-elle été construite ?*

R.P: L'école a été construite au début du 20<sup>ème</sup> siècle, au moment de l'instauration de l'enseignement obligatoire. Quiconque y entre tombe sous le charme ! Ce fut notamment le cas de Madame Monfils, échevine, lorsqu'elle fit le tour des écoles pour saluer les enseignants lors de sa prise de fonction. Ces bâtiments construits suivant les critères d'un autre temps, ils ont un cachet si particulier !

**Wv.C :** *D'importants travaux de rénovation viennent d'y être effectués ces derniers mois. On peut imaginer un coût important vu l'ampleur de ceux-ci ?*

R.P: Je ne connais pas le montant exact, mais cela se compte en plusieurs dizaines de milliers d'euros ! Au niveau du réfectoire et de la cuisine, du nouveau carrelage a été posé. Les murs plafonds ont reçu une couche de peinture. De nombreux travaux de plafonnage ont été réalisés dans différentes pièces des bâtiments. Les locaux des maternelles et de la garderie ont eux aussi été repeints. Un local de psychomotricité pour nos petits est doté d'un matériel aussi moderne que performant ! Dans la cour des maternelles, un abri a été démolit et reconstruit. Il sert de remise aux vélos, aux trottinettes et aux jeux. Toutes les corniches ceinturant les bâtiments ont été remplacées. Les façades (rue du Tilleul) ont été sablées et repeintes. Les murs intérieurs de la cour des petits ont reçu, eux aussi, une nouvelle couche de peinture...

**Wv.C :** *Un lifting complet ! A côté de celle du Tilleul, une nouvelle implantation a été érigée dans le quartier de l'Orangerie*

R.P: En effet, c'est le Collège Communal de Wavre qui l'a décidé, car nous étions à l'étroit au Tilleul ! La première rentrée s'y est déroulée en septembre 1981. Si nous avons gardé l'implantation du Tilleul, c'est parce que bon nombre d'enfants du quartier de Basse-Wavre et de la chaussée de Louvain s'y sont inscrits. Cette école vit ! Elle a un cœur "grand comme ça" !

**Wv.C :** *Contrairement à d'autres établissements, les classes de votre école comptent en moyenne 15 enfants. C'est rare...*

R.P: C'est vrai que beaucoup de parents sou-



haitent des classes peu peuplées. Ils deviennent réticents quand on leur parle d'organisation en "classes- degré" alors que c'est une façon de fonctionner d'une richesse incroyable et qui donne à tous de meilleures chances de réussite ! Je sais de quoi je parle pour l'avoir pratiqué pendant des décennies ! Nous devons aussi battre en brèche un certain nombre d'idées préconçues - véhiculées à tort - sur la qualité, la rigueur et le sérieux de notre enseignement ..." Ce n'est qu'une petite école communale où c'est plus facile ! " entend-on parfois ... C'est une erreur !

**Wv.C :** *La preuve - depuis des années, tous les élèves de sixième primaire obtiennent leur Certificat d'Etude de Base en juin ?*

R.P: C'est exact ! Il n'y a pas meilleur critère de qualité. Les enseignants pratiquent une pédagogie différenciée où l'enfant est acteur de ses apprentissages. Chez nous, aucun enfant n'est laissé "au bord de la route".

**Wv.C :** *Que peut-on vous souhaiter pour l'avenir ?*

R.P: Comme les collègues et comme Madame l'Echevin Eliane Monfils, je souhaite que de plus

en plus de parents nous confient leurs enfants. Beaucoup de parents sont très impliqués, ils sont nombreux à être très disponibles quand nous faisons appel à eux en diverses occasions. Nous pouvons compter sur eux ! Le Collège Communal fait chaque année de gros efforts pour ses écoles et je suis convaincu qu'il continuera dans cette voie et qu'il sera toujours l'ardent défenseur de ses établissements scolaires.

*Diverses activités sont organisées au Tilleul et à l'Orangerie au cours de l'année scolaires. Un souper d'automne et une fancy fair notamment. L'occasion de pousser les grilles de cette charmante école qui mérite amplement le détour.*

Ann-Laurence Dehont

ECOLE COMMUNALE MIXTE "LE TILLEUL" DE BASSE-WAVRE  
35, rue du Tilleul - 1300 Wavre  
Tél: 010/22.40.23



# Fun & Fresh Fun & Fresh Fun & Fresh



## À partir du 1 octobre

- ouvert le lundi midi
- 2 soirées à thèmes par mois le samedi soir (un samedi sur deux)
- Nouvelle carte hiver
- Nouvelles heures d'ouverture 9h30 à 17h30 (du lundi au jeudi) sauf vendredi et samedi jusqu'à 23h

**Prix: - 25 Euro - Cuisine: Saladbar**



26 Rue Constant de Raedt - 1300 Wavre - Tél: 010.24.70.24 - patou\_13@live.be



Noa Noa / Ober Jean's, ...

Rue Charles Sambon 19  
Wavre | 010 88 88 16



## KINEPOLIS IMAGIBRAINE

Est-ce que les affaires et les loisirs sont compatibles ? Ils le sont en tout cas à Kinopolis.

Chacun des 10 cinémas Kinopolis vous offre le cadre idéal pour tous vos événements professionnels. Des équipements audiovisuels hautement technologiques, des projecteurs digitaux, une grande flexibilité quant au choix des salles, des fauteuils confortables, du catering sur mesure préparé par les professionnels expérimentés de J&M Catering, des salles de réception adaptées à votre groupe... Kinopolis vous propose tous les atouts que vous attendez d'un centre d'affaires.

Ajoutez-y un film et votre événement est vraiment le nec plus ultra. De plus, nos cinémas, dispersés sur tout le territoire du pays, sont facilement accessibles.



Where business meets pleasure



catering traiteur



Plus d'infos sur [www.business.kinopolis.be](http://www.business.kinopolis.be)

Kinopolis Imagibraine – Bd. de France  
1420 Braine l'Alleud

Valérie Puriks – [vpuriks@kinopolis.com](mailto:vpuriks@kinopolis.com) – 02 389 17 23





# Kay !

## Mrs Butler

*Kay Butler est une enfant issue du Royaume Uni. Une enfant qui, en traversant la Manche, a mis dans ses bagages, toute sa joie de vivre. La rencontrer équivaut à un raz-de-marée, tant l'énergie qu'elle déploie, remue, touche et épate. Mais, ce n'est pas tout. Kay a plus d'un tour dans son sac. Si le temps se vendait en boîte ou en conserve, elle en achèterait une pleine benne ! Si plusieurs vies pouvaient s'acquérir, elle s'en ferait une giga provision. Pendant vingt-trois ans elle s'est consacrée à sa fonction de secrétaire de direction au sein d'une grande entreprise. Mais Kay s'interroge : est-elle faite pour n'embrasser qu'une seule carrière, qu'un seul dessein ? Puis, un coup du sort – sous la forme d'un cadeau reçu de son mari – bouleverse son parcours pour la mettre sur une voie nouvelle – celle qui la comble de bonheur depuis trois ans. Une fée a vu le jour. La Fée Kay imagine, dessine, coud, coupe et se voue tout entière à la mise en beauté des femmes.*



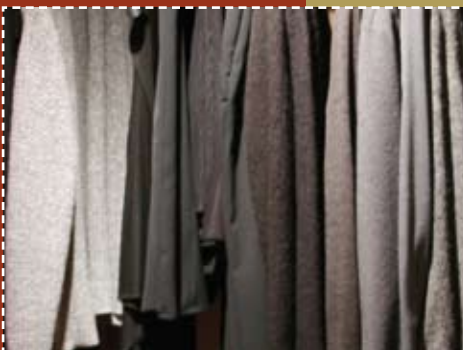
### Le début du commencement ...

Petite déjà, les yeux pétillants de Kay Butler faisaient des ravages. Pleins de malice, ils en disaient déjà long sur son opiniâtreté. Adolescente, elle quitte son Angleterre natale et quelques années plus tard, se marie avec Jean-Philippe Miest, architecte paysagiste et décorateur. Chacun vacant à ses occupations, s'épanouit dans sa profession. Jusqu'au jour où – il y a 7 ans - elle prend la décision d'abandonner le secrétariat suite à une opportunité offerte par sa société. Tout va vite, très vite, elle accepte. La question se pose donc. Que va-t-elle faire pour rester dans le mouvement, dans son indispensable mouvement ?

La réponse lui vient sous la forme d'une machine à coudre. Mais, bon sang, mais c'est bien sûr ! La petite jupe large à porter avec des Santiags dont elle rêve depuis si longtemps – elle va se la coudre elle-même. Quelques rudiments acquis ça et là, et ça marche ! La jupe lui va à merveille et ... l'appétit de coudre s'ensuit très rapidement. Kay a tout son temps et, pour remercier son mari de lui avoir offert la machine à coudre, elle décide de lui confectionner un pyjama – mais pas n'importe lequel – un pyjama en imitation peau de léopard ! Un peu surpris, mais beau joueur, Jean-Philippe porte - exhibe même à la première occasion - le cadeau qui lui est fait, et pousse l'élégance jusqu'à lui demander de lui faire un peignoir en tissu animalier. Ok, mission accomplie dès le lendemain. Puis lui vint le goût d'en faire plusieurs – toujours en imitation de peau de bêtes - pour finir par en coudre une quantité telle – qu'elle organise un défilé dans la maison familiale de Jean-Philippe et ses frères et sœurs sur le point d'être vendue. Tout le monde a joué le jeu et ça a rendu les adieux moins douloureux. C'est dans la joie donc qu'ont arpenté le tapis rouge devant les amis ébahis, des zèbres, des tigres, des léopards, des guépards. *Very very fun !*

### De fil en aiguille

Ces anecdotes montrent à l'envi que Kay et les siens sont très liés et prêts à l'accompagner dans toutes les folies. Mais pour elle, une telle révélation doit forcément signifier quelque chose – elle y voit un signe. Plutôt du genre fourmi, Kay commence à créer, à inventer des manteaux, des robes, des accessoires qu'elle réalise seule dans sa maison à Genvat. Ses sources d'inspiration ? Tout ! Un tableau qu'elle aime, des couleurs avec lesquelles elle jongle avec audace. Du matin au soir, du soir au matin, elle dessine des modèles, elle coupe, elle pique sans relâche. Jusqu'au moment où un stock impressionnant de vêtements n'envahisse son show-room et ses mannequins dont Brenda – sa « chouchoute » qui trône dans son hall avec son regard fixe et son sourire



La consécration est toute proche et prendra la forme d'un défilé organisé **le samedi 10 octobre et le dimanche 11 octobre à 14h30**, au 18, Drève Val Saint Pierre, à 1332 Genvat. La présentation se tiendra durant les deux jours de 11 heures à 18h30 à la même adresse.

Si vous connaissez Kay Butler, nous savons que vous viendrez. Si vous ne connaissez pas Kay Butler, nous espérons vous avoir convaincus de sa force créatrice et de son incontestable talent.

## Parcours d'artiste

Kay Butler

figé. C'est alors que Kay imagine de faire un « vrai » défilé – où elle inviterait plein de monde. C'était il y a deux ans. Depuis lors, le nom de Kay Butler est devenu familier et beaucoup de femmes décident de lui confier la responsabilité de leur garde-robe. Parce que oui, ce qui sort de ses mains est beau, gracieux, et tellement féminin. Parce que oui, Kay est à l'écoute. Qu'elle comprend vite et bien ce que les femmes lui demandent. Pour flatter une silhouette en l'allongeant, pour donner du corps à une femme trop mince, pour camoufler les petits défauts sournois – Kay est championne. Elle rassure la cliente inquiète, elle écoute celle qui manque d'assurance, elle en console une autre qui lui confie ses soucis. Par la force des choses donc, son travail la conduit en permanence à créer des sympathies et à sceller des amitiés durables. Tout ce qu'elle aime !

### L'heure de la récompense

Kay parle avec enthousiasme d'un moment très important au cours des différentes étapes de la confection. C'est quand, le vêtement étant fini, peaufiné, et ayant fait l'objet de toute la précision professionnelle requise, elle place dans le col, l'étiquette portant son nom. A cet instant elle signe son travail. L'émotion l'étreint, la fierté toute légitime l'envahit. Ce n'est qu'à cet instant précis, qu'elle considère que son vêtement est accompli et peut vivre sur une personne qu'elle rencontrera bientôt.

Deux ans après la présentation de sa première collection, Kay en a fait du chemin. Toujours plus audacieuse dans ses choix, elle invente des nouvelles façons de porter certaines de ses pièces. Pour vous donner une idée, elle a créé une blouse qui peut se porter de 5 ou 6 manières différentes selon les circonstances : dos nu, châle, col roulé, capuchon, épaules dégagées – rien ne manque à ce modèle pratique et pluriel. Pour Kay, il est temps maintenant de montrer le travail de deux ans – ses nouveautés – ses accessoires très mode et ... son petit dernier qui complète harmonieusement les tenues impatientes d'être portées. Le chapeau est entré en force et avec élégance sur les étagères de la créatrice. Ils sont très colorés, bien étudiés et, évidemment assortis aux manteaux et autres pièces de la belle collection *Kay Butler*. Enfin, il serait injuste de ne pas rendre hommage à Jean-Philippe – son époux.

Il l'accompagne dans tous ses rêves les plus fous et lui apporte ses idées pour mettre en valeur ses créations. Une complémentarité sans faille, doublée d'une heureuse complicité.

Textes et Photos Marie-Marthe Schuermans

Public Reporting



# GreenSun

## L'énergie solaire

« clé-en-main »

*Si le marché actuel doit faire face à une demande accrue en matière de placement de panneaux photovoltaïques, c'est en raison des avantages incontestables de la technologie : diminution de la consommation énergétique entraînant une réduction considérable des coûts de l'énergie, sans parler du facteur écologique et des nombreux incitants financiers actuellement en cours : primes à l'investissement, déductibilité des impôts, subsides communaux,... Votre conseiller et installateur GreenSun vous explique les tenants et aboutissants de cette innovation...*

Active dans le secteur depuis début 2008, la société GreenSun comptabilise déjà plus de 200 chantiers, ce qui fait d'elle un partenaire privilégié en matière d'installation de panneaux photovoltaïques. Plus de 18 personnes s'emploient quotidiennement à vous fournir une solution clé en main pour l'utilisation de l'énergie solaire. Gaëtan Van der Kindere et Frédéric Schmiliver, administrateurs délégués, insistent sur le caractère global de leur démarche « Chaque demande est pour nous l'occasion de mettre en pratique nos principes de notre fonctionnement. Une visite des lieux précède toute autre démarche de notre part car elle nous permet de proposer une solution à la fois sur mesure et immédiate, sans délai d'attente. A l'issue de notre visite, le client disposera d'une réponse claire, précise et globale. Si celui-ci

*s'avère intéressé, le travail peut véritablement commencer. Notre démarche se voulant complète, le client ne se charge de rien. Assistance dans les démarches administratives (demande du permis d'urbanisme, dossier de subside, relation avec le fournisseur d'électricité et le gestionnaire de réseau), recherche des meilleurs matériaux, installation, certification de l'installation par un organisme agréé, garanties du fabricant et sur tout le matériel, maintenance annuelle,... tout est géré par nos soins grâce à nos 18 collaborateurs expérimentés ».*

### Une solution pour tous

Professionnels et indépendants, Frédéric et Gaëtan accordent un point d'honneur à travailler avec les



meilleurs marques – Solyndra et Sun Power, à proposer une gamme complète de technologies et à sélectionner les produits répondant à leurs critères qualitatifs au point de vue rendement et esthétique. Dernièrement, l'apparition d'un nouveau produit – les panneaux cylindriques pour toits plats - leur permet d'étendre davantage leur champ d'action et de répondre encore mieux aux demandes d'entreprises et de particuliers. Aussi, afin de vous informer au mieux, ils vous ouvrent quotidiennement les portes de leur show-room situé à Wauthier-Braine. Vous y rendre est une bonne occasion de constater le sérieux avec lequel ils traitent chaque dossier et d'apprécier les deux installations témoins de panneaux photovoltaïques. Enfin, leur besoin d'efficacité les pousse à vous proposer leurs services pour établir avec vous un plan de financement et/ou contracter des assurances spécifiques.

### Avantages exceptionnels jusque fin octobre

Selon Gaëtan et Frédéric, la période est idéale pour munir votre habitation de panneaux photovoltaïques et ce, pour de multiples raisons : « les panneaux solai-

*res n'ont jamais été aussi rentables qu'actuellement. Dépassant les prévisions des installateurs en termes de rendement, et proposant des prix très concurrentiels, ils bénéficient également d'un soutien conséquent de la part du gouvernement et ce, jusque fin 2009 ». En Wallonie, la prime d'investissement s'élève à 20 % de l'installation, vous profiterez d'une réduction d'impôts de 40 %, les certificats verts sont garantis pendant 15 ans, le rachat d'électricité s'élève à 0,17 euros par kWh injecté et le montant de la prime communale peut atteindre les 1000 euros.*

#### Plus d'infos ?

Contactez GreenSun pour un devis gratuit !  
Numéro vert : 0800/77.800



## GreenSun

Chaussée de Tubize, 117 / 1440 Wauthier-Braine / Tél. : 02/387.14.10  
Fax : 02/387.36.96 / info@greensun.be / www.greensun.be

# Académie Philippe Van De Walle

# Pleine lucarne!



Ca y est ! Les jeunes accros du ballon rond de la région de Wavre ont leur Académie de Gardiens de but ! C'est la deuxième à voir le jour en Communauté française, après celle de Fernelmont, en Province de Namur. L'Académie a pris ses quartiers il y a quelques semaines dans les installations du RJ Wavre. L'approche se veut avant tout professionnelle. Quoi de plus étonnant ? A sa tête: l'incontournable ancien gardien de but des Diables Rouges, Philippe Van De Walle.

Rencontre avec un grand champion, mais surtout un homme de cœur, qui pour le coup ne met pas de gants !

*Wv.C: Après Fernelmont, vous installez une Académie chez nous, à Wavre. Est-ce un projet de longue date ?*

P.VD : Nous avons reçu énormément de demandes et nous travaillons depuis longtemps sur ce projet. Ce qui nous tient à cœur, c'est la spécificité de la formation prodiguée. Nous voulons parfaire la formation des jeunes au contact de portiers expérimentés. Il y a un entraîneur pour cinq jeunes, pas plus ! Nous avons un cahier des charges très strict, avec notamment sur le plan sportif, l'obligation d'avoir un ou deux entraîneurs diplômés et qualifiés de l'Union Belge. A Fernelmont, nous avons actuellement six entraîneurs pour 30 gardiens.

*Wv.C : Un gage de qualité, tout comme les cours dispensés. Quels sont les maîtres-mots pour devenir un bon gardien ?*

P.VD : La passion et le travail. Nous sommes très

pointilleux sur l'hygiène de vie d'un gardien de but, aussi bien sur le terrain qu'en dehors. Par exemple, les jeunes que nous formons savent qu'ils doivent arriver sur la pelouse avec des chaussures parfaitement cirées. C'est la base ! Nous exigeons d'eux de la précision. Nous travaillons trois points essentiels tout au long de l'année académique: le physique, la technique et la tactique, à raison de deux heures par semaine.

*Wv.C: Les séances sont exclusivement réservées aux gardiens de but. En tant qu'ancien gardien international, estimez-vous que la place qui leur est réservée est insuffisante?*

P.VD : Depuis toujours, les gardiens sont mis à l'écart durant les entraînements. En en prenant conscience, j'essaie progressivement de changer cette mentalité. Dans notre académie, nous formons des jeunes motivés. Le type d'exercices est important, et les d'entraînements différent s'ils se destinent à des diabolins ou aux gardiens de l'équipe première ! Pour les jeunes de six ans, l'accent est mis sur le dialogue et la répétition du mouvement : la position des mains par exemple. A partir de la catégorie junior, nous travaillons surtout l'aspect physique et technique. Cela doit être complémentaire aux entraînements dans leur propre club.

*Wv.C : C'est d'ailleurs la seule condition pour s'inscrire dans votre académie : être affilié dans un club.*

P.VD: En effet, il n'y a pas de sélection. Pour le reste, plusieurs formules vous sont proposées. Ce sont des formations à l'année, mais les jeunes ne sont pas obligés de prendre un abonnement d'un an. Ils doivent prendre le temps de s'acclimater. Mais jusqu'à présent, je dois vous avouer que tous ont persévéré ! Notre but, soyez-en sûrs, n'est pas de faire de l'argent ! Nous avons énormément de demandes, mais honnêtement, nous préférons avoir deux bonnes académies que quatre à moitié abouties.

*Vous l'aurez compris, le souhait de Philippe Van De Walle et de tous les entraîneurs qui encadrent ces jeunes passionnés, est avant tout leur épanouissement sportif. Et à tout âge, il y a de la matière.*

Académie de gardiens de but "Philippe Van De Walle" à Wavre. Entraînements tous les lundis, à partir du lundi 14 septembre

Ann-Laurence Dehont

# Académie Philippe Van De Walle

Stade Justin Peeters,  
RJ Wavre  
Avenue du Centre Sportif,  
1300 Wavre

Renseignements et inscriptions  
sur le site [www.rjwavre.be](http://www.rjwavre.be)  
ou par mail à [yem@skynet.be](mailto:yem@skynet.be)





## PROMOTION

1 centrale avec transmetteur téléphonique  
1 clavier rétro-éclairé  
3 détecteurs double technologie  
1 sirène intérieure  
1 sirène extérieure  
Main-d'oeuvre comprise

# 1400 € htva\*

Bénéficiez de la déduction fiscale .Il s'agit d'une réduction d'impôt. Vous pouvez introduire dans votre déclaration fiscale 50 % de votre facture avec un plafond de 690 € maximum.



N'hésitez pas à nous contacter pour tout renseignement.

**Devis gratuit sur rendez-vous**

\*offre valable jusqu'au 15 décembre 2009

# Chef à domicile



Rien de tel qu'un bon repas entre amis à la maison, Un moment de qualité, sans le souci des préparatifs, ni les tracas du rangement.

Julien invente pour vous une cuisine équilibrée, de saison et gastronomique.

Un menu adapté et conçu, suivant vos envies du moment, tout en vous invitant à vous laisser porter par les découvertes et la cuisine inventive de Julien.

## LE TEMPS D'UN JULIEN

0477.83.46.23 - [www.letempsdunjulien.be](http://www.letempsdunjulien.be)

# Hergé vaut bien

un musée mille sabords !



Depuis juin 2009, la ville universitaire de Louvain-la-Neuve accueille le temple de la ligne claire, ce langage graphique sobre mis en lumière par Hergé. On y retrouve tout ce que l'on sait déjà sur le papa de Tintin, mais aussi et surtout des planches originales et une foule d'informations que l'on découvre au fil des 2.000 m<sup>2</sup> d'espace d'exposition

Dès 1979, alors que le dessinateur était encore en vie, l'idée d'un musée commença à faire son chemin. Il s'agissait alors de présenter les diverses créations d'Hergé à un large public.

C'est finalement en 1986, trois ans après la disparition du dessinateur, que le concept se matérialisa sous la forme de la Fondation Hergé, une institution qui s'est attachée à identifier et répertorier les éléments susceptibles d'être présentés dans un musée dont on aura finalement posé la première pierre, le 22 mai 2007, jour du centenaire de la naissance d'Hergé.

Pour concrétiser l'enveloppe de ce rêve, on a choisis l'architecte Christian de Portzamparc qui a vu son œuvre gratifiée du Pritzker Prize 1994, le prix international d'architecture le plus prestigieux. La forme du musée représente un prisme allongé qui semble flotter au-dessus d'une forêt, une nature chère au cœur du papa de Tintin.



© Atelier de Portzamparc 2009



© Nicolas Borel. Atelier de Portzamparc 2009

### Plein les oreilles et les yeux

À peine entré dans ce paquebot dédié à l'œuvre d'Hergé, le visiteur est invité à enfiler un casque qui va l'accompagner durant toute sa balade.

*« Je trouve que cet appareil isole fort pendant la visite et c'est un peu dommage »,* relève Philippe, un visiteur. Natasha, anglophone, trouve au contraire l'outil des plus intéressants.

*« J'ai suivi mon mari qui est un véritable fan d'Hergé. Je pensais notamment que Tintin était juste un personnage de BD comme les autres, mais grâce à l'audio guide, j'ai découvert bien plus : des aventures avec force détails et des explications qui rendaient le personnage plus réel à mes yeux. »*

Le musée expose en permanence une centaine de planches originales, renouvelées régulièrement par celles gardées en réserve, et environ 800 croquis et dessins.

On y trouve également des objets tirés des albums comme un sceptre d'Ottokar, une statuette de l'Oreille cassée, une boîte de conserve du Crabe aux pinces d'or, une bouteille de Loch Lomond (le whisky du capitaine Haddock), le sous-marin requin du Trésor de Rackham le Rouge ou la fusée d'Objectif lune qui a d'ailleurs servi de base au travail de Bob de Moor, l'un des collaborateurs d'Hergé au sein des Studios Hergé. Avec cette maquette et tous les documents qui l'accompagnent, on se rend compte à quel point Hergé marchait avec son temps et s'intéressait aux développements scientifiques. Les Studios, qui au fil du temps ont compté jusqu'à une cinquantaine de collaborateurs, lui ont permis d'assurer ce travail de documentation et une technique de dessin particulière. Ils ont d'ailleurs été créés alors qu'Hergé travaillait sur Objectif lune, une aventure où la technologie est omniprésente.

### Objectif Tintin

Même si l'on retrouve *Quick et Flupke*, *Jo, Zette et Joco*, *Popol* et *Virginie*, la majeure partie de l'exposition est consacrée au célèbre reporter pour le plus grand plaisir des tintinophiles.



© Atelier de Portzamparc 2009



© Nicolas Borel. Atelier de Portzamparc 2009

« J'ai grandi avec les albums de Tintin, et ses aventures font un peu partie de moi. Ma visite au musée Hergé restera une belle expérience, une véritable rencontre avec un artiste et une occasion unique de décrypter rapidement son œuvre », explique Sébastien.

S'il est possible qu'au premier abord on soit gêné par la multitude de pièces exposées, très vite des émotions positives remontent à la surface. On se souvient d'avoir lu telle ou telle histoire, on se sent plus proche d'Hergé quand il nous confie ses souvenirs d'enfance et sa passion pour le dessin. On apprend qu'il a débuté dans la publicité et qu'il a créé son propre business avec l'Atelier Hergé. On aborde évidemment sa collaboration au journal du Petit Vingtième qui lui a appris les contraintes et les exigences de l'impression.

« Je trouve que le musée est construit avec une logique dans la succession des pièces. Il y a un tableau que j'ai particulièrement remarqué, c'est celui où sont dessinés tous les personnages des aventures de Tintin. C'est impressionnant ! En plus, on y voit Hergé dessiner lui-même », confie François qui, à 14 ans, connaît le dessinateur pour avoir lu quelques Tintin. Il est venu visiter le mu-

sée en famille et, sans être un grand fan d'Hergé ni même de son célèbre reporter, il a beaucoup apprécié la visite. Pour les plus âgés, le musée apparaît souvent comme un véritable voyage à remonter le temps.

« J'ai été propulsée dans mon enfance et me suis souvenue de ma première rencontre avec Tintin... c'était en fin de première primaire, on avait été au cinéma avec l'école pour voir Tintin et le Temple du soleil. J'avais adoré et mes parents ont eu la bonne idée de m'offrir la BD pour mon anniversaire. Lors de mon passage au musée, j'ai revécu ce moment et c'était vraiment magique », se souvient Isabelle.

Une chose est claire comme une ligne, lorsqu'on visite ce musée on n'a qu'une chose en tête en rentrant chez soi : reprendre la lecture des albums d'Hergé !

Anne Desemberg

Musée Hergé  
Rue du Labrador, 26  
1348 Louvain-la-Neuve  
010 488 421

## Les P'tites Fées Bleues. Aides-Ménagères



- ▶ Petites Fées expérimentées
- ▶ Mémo de travail pour une satisfaction optimale
- ▶ 5,25 € après déduction fiscale !
- ▶ Petites Fées disponibles à Bruxelles et en Wallonie

### Comment régulariser votre aide-ménagère?

Nous nous chargeons de tout !

Aucun changement dans votre quotidien: nous vous garantissons de garder la même personne, ainsi que le même horaire.

Votre aide-ménagère bénéficie alors de tous les avantages (assurances, ONSS, congés payés, frais de transports), et vous ne payez que 7,50 € de l'heure (5,25 € après déduction fiscale).

Pour plus de renseignements, contactez-nous. Nous analyserons votre demande de manière confidentielle.

078 050 300

### Agences

Court-Saint-Étienne (Rue du Werchoi, 4)

Lasne (Rue Godseu, 6b)

Woluwe-Saint-Lambert (Avenue Prékelinden, 64) Janvier 2010



[www.lesptitesfeesbleues.be](http://www.lesptitesfeesbleues.be)



# Patchwork de découvertes

A l'image du nouveau livre d'Armand Delcampe qui évoque les 40 ans de l'Atelier Théâtre Jean Vilar, la nouvelle saison théâtrale 2009-2010 repose sur des rencontres, des découvertes, des choix et des passions. Pour nous en parler : Cécile Van Snick, codirectrice, qui n'a pas manqué de nous transmettre son enthousiasme quant aux rendez-vous que l'équipe nous a concoctés. Cette année encore, le mot d'ordre était à la diversité... de genres, de formes et de thèmes. Parmi les 22 spectacles proposés, de nombreuses créations et des accueils exceptionnels se mêlent à de bien belles découvertes. Plus aucune raison d'attendre pour réserver vos places ou choisir votre formule d'abonnement. Avec « L'Apostat » - une création mondiale - et « L'Oiseau Vert » un sublime conte pour les familles, l'Atelier Théâtre Jean Vilar démarre en force !



© Véronique Vercheval

2

## Wv.C. : Que nous réserve cette nouvelle saison théâtrale ?

C.V.S. : C'est une saison très riche et très diversifiée. Très riche, car elle propose 22 rendez-vous, et diversifiée, car tous les genres sont abordés. Le nombre de nos créations est une de ses lignes fortes. Les créations sont les spectacles que nous mettons en œuvre du début à la fin - choix de la pièce, des acteurs, réalisation des décors et production - pour ensuite les faire tourner. C'est une « prise de risque » incontestable. Cette année, nous en proposons 9. C'est beaucoup.

L'autre élément très important, est le nombre d'auteurs belges que nous mettons à l'affiche. Il y en a cinq - et pas des moindres - sans compter les adaptateurs. Nous leur devons, par exemple, « Sur la route de Montalcino » écrit par un jeune auteur, Jean-François Viot, « STIB » de Geneviève Damas, « Une Sœur de trop » de Sophie Landresse et « Mon Cul », le one-man-show de Patrick Ridremont. A la fois auteurs, acteurs, metteurs en scène ou encore assistants, tous ont le point commun de multiplier les facettes, d'être jeunes et de figurer parmi les auteurs vivants et directement en prise avec le monde du théâtre. Mettre à l'honneur les artistes de chez nous est un choix que nous revendiquons et, de manière générale, toutes nos découvertes sont

© Nancy Touranche

1. Lorenzaccio
2. Cécile Van Snick, codirectrice

# Atelier Théâtre Jean Vilar

le résultat d'un véritable travail fourni par notre comité de lecture. Nous consacrons beaucoup de temps et d'énergie à la lecture de tous les manuscrits que nous recevons, pour, au final, choisir ceux que nous produisons.

**Wv.C. :** *Cette année encore, le programme ne manquera pas de répondre à la mission qui lui est chère...*

**C.V.S. :** Effectivement, tout a été mis en œuvre pour offrir des spectacles de qualité, très professionnels au plus grand nombre. Nous avons à cœur de porter de grands classiques dans la tradition de mise en scène, de personnages, de distributions tels que « Le Tartuffe ou l'imposteur », « Lorenzaccio », « Princesse Turandot » ou « Le Cocu Magnifique » et, en même temps, de les faire se côtoyer à des œuvres très contemporaines et non consensuelles. « Mon Petit Soldat », par exemple est une pièce choc écrite par une auteure anglaise de 21 ans qui dresse un constat de la cellule familiale qui explose. Dans le même genre « Trois Vieilles » d'Alejandro Jodorowsky, une de nos créations ou « Après moi, le déluge », de Liūisa Cunillé qui parle de l'Afrique sont, elles aussi, très ancrés dans les sujets de société.

Cependant, outre ces thèmes sociaux et les grands classiques, nous sommes aussi friands de divertissements légers... mais toujours élégants ! Je pense notamment à « Compartiment séducteur » - le monologue charmant d'un homme se trouvant dans un train et qui est très frustré car la femme assise en face de lui ne le regarde pas - ou encore à « Deux petites Dames vers le Nord ». Même s'il parle de la mort, de la vieillesse et de nombreuses autres choses assez graves, par le ton utilisé, l'impertinence, l'humour, et les chants en font un véritable bijou grâce auquel on rit et on pleure... le cocktail parfait ! La saison se veut donc diversifiée à la fois dans les thèmes, dans les genres et en même temps dans les formes puisqu'on transite du cirque à l'ancienne grâce à « Volchok », en passant par les marionnettes - « Sur la Dune » et « Trois Vieilles », sans oublier un concert classique et des reprises.

**Wv.C. :** *Avez-vous des coups de cœur ?*

**C.V.S. :** Toutes les créations en général parce que nous les osons ! Une création est anticipée deux ans à l'avance, ce sont donc des projets que nous portons pendant de nombreux mois. De plus, beaucoup sont des créations mondiales, cela veut dire que personne ne les a jamais vues et que c'est nous qui prenons le risque de les porter à la scène. C'est un grand pari et cela repré-

sente de grands événements, tout comme le spectacle de Jérôme Savary, « A la recherche de Joséphine ». Il s'agit d'une revue époustouflante qui retrace la vie de Joséphine Baker sur fond de music-hall avec des danseurs, des musiciens de jazz - recrutés après l'ouragan Katrina - et des acteurs de talent qui évoluent « en live » sur la scène de l'Aula Magna. C'est un grand rendez-vous car c'est la première fois qu'il s'arrête en Belgique et c'est une grande fierté pour nous de l'accueillir et, surtout, de le proposer à des prix démocratiques.

Quant à choisir un spectacle en particulier, cela m'est impossible, car j'éprouve une affection particulière pour chacun d'entre eux. Tous ont une bonne raison d'être au programme en vertu de son histoire particulière.

**Wv.C. :** *Une nouveauté de cette année concerne la modification du système de tarification...*

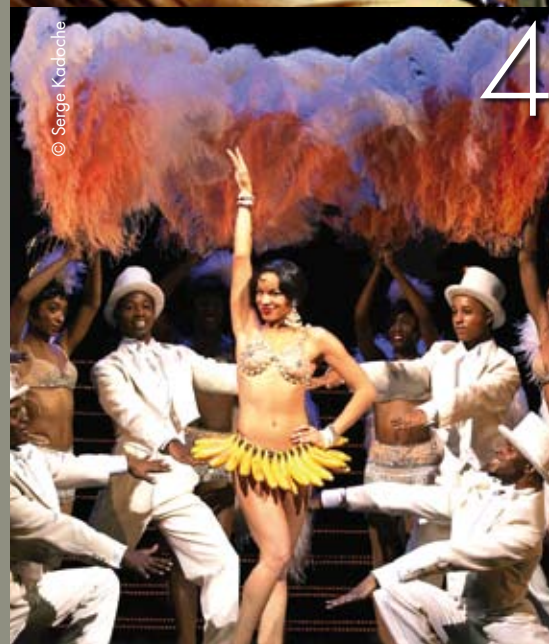
**C.V.S. :** Effectivement, dans un souci de simplification, nous avons choisi cette année de proposer un prix unique pour tous les spectacles. Nos tarifs n'ont pas augmenté pour autant - ils avaient même diminué l'an passé - et nous avons toujours à cœur de conserver notre collaboration avec article 27 et le CPAS afin d'appliquer des prix particuliers à certaines catégories de personnes. Notre mission de service public est plus que jamais d'actualité. D'autre part, nous proposons différentes formules destinées à rendre les spectacles très abordables. La formule d'abonnement, par exemple, le « Pass Liberté » vous permet de voir quatre spectacles pour 50 euros ou encore un tarif spécial « Dernier rang » à 10 euros. Tout cela contribue à garder le statut de théâtre citoyen, de service public en incitant à faire venir des gens qui, a priori, ne fréquentent pas le théâtre.

**Et il n'est pas trop tard pour vous abonner !**  
Infos et réservation :  
0800/25.325 - [www.atjv.be](http://www.atjv.be)

Clarisse Michaux



© Cassandre Sturbois



© Serge Karabocher



© Véronique Vercheval

Patchwork  
de déco uvertes

3. L'Oiseau Vert
4. A la recherche de Joséphine
5. Deux Petites Dames vers le Nord

## Côté entrepreneurs : bilan et intentions

Le 4 septembre dernier, se tenait, dans le cadre agréable du Château de l'Ermitage, la soirée des Entrepreneurs de Wavre. Pour l'occasion, Charles Michel, avait invité Melchior Wathelet à venir prendre la parole en présence de nombreux responsables économiques wavriens.

Parmi les nombreux points abordés ce jour, nous retiendrons du discours de Charles Michel la construction de trois nouveaux bâtiments ainsi que l'installation de feux intelligents destinés à améliorer la mobilité dans le Zoning Nord, la mise en conformité de la nouvelle PCA dérogatoire au plan de secteur dans le Zoning Sud et l'avancée significative du dossier du Contournement Nord de Wavre grâce à une étude de faisabilité réalisée par l'IBW. Notons aussi qu'un principe d'échange a été trouvé pour les terrains pollués par le pipeline de l'Otan. Enfin, le plan culturel a également été évoqué avec le projet du Collège de construire en

lieu et place de l'ancien Roller Parc, un Hall polyvalent destiné à offrir un « écrin culturel et économique » à la Ville de Wavre.

De bonnes nouvelles donc, pour entamer la rentrée sur de bonnes bases, malgré la crise dont on ne cesse de parler...



# CORBAIS

## MONT-SAINT-GUIBERT

A QUELQUES MINUTES DE LOUVAIN-LA-NEUVE, 19 APPARTEMENTS ET 2 COMMERCES REPARTIS DANS DEUX BATIMENTS CONCUS DANS UNE ARCHITECTURE TRADITIONNELLE A TAILLE HUMAINE, S'INTEGRANT PARFAITEMENT SUR UN TERRAIN AMENAGE ET PRIVE.

LES APPARTEMENTS SONT FINIS SUIVANT VOS CHOIX, AFIN DE CREER L'ATMOSPHERE QUI VOUS CONVIENT LE MIEUX.

CUISINE EQUIPEE, ELECTROMENAGER, MEUBLES DES SANITAIRES, CARRELAGE AU SOL PARTOUT, PORTES INTERIEURES ...

TOUT EST COMPRIS.

**APPARTEMENT 2 CH. A PARTIR DE 188.000 € HTVA**



N' HESITEZ PAS A NOUS CONTACTER  
T : 02-351.01.68 F : 02-351.43.00  
c.hercor@cpimmo.be www.cpimmo.be



EXEMPLES DE FINITIONS INTERIEURES DE NOS PROJETS DEJA REALISES

# CRITIQUES BD

## en collaboration avec la librairie Jaune 2

A PARAÎTRE :

### 1. XIII mystery 2 : Irina (Berthet-Corbeyran)

APRÈS LE RÉCIT DE LA JEUNESSE DE LA MANGOUSTE, VOICI CELUI DE LA JEUNESSE D'IRINA, LA REDOUTABLE TUEUSE. COMMENT LA JEUNE PENSIONNAIRE D'UN ORPHELINAT PERDU EN BIÉLORUSSIE DEVIENDRA-T-ELLE UNE REDOUTABLE EXÉCUTRICE AU SERVICE DU KGB ? COMMENT SERA-T-ELLE RECRUTÉE ENSUITE PAR LA MANGOUSTE, L'HOMME MÊLÉ À L'ASSASSINAT DU PRÉSIDENT SHERIDAN ET CHARGÉ D'ASSASSINER XIII ? TOUT COMMENCE EN PLEINE NUIT PAR L'ARRIVÉE DANS L'ORPHELINAT D'UN BEL OFFICIER RUSSE QUI DEMANDE À RENCONTRER, EN PRIVÉ, DEUX JEUNES FILLES DE 15 ANS...

### 2. Les Aigles de Rome 2 (Marini)

MARCUS VALERUS FALCO ET ERMANAMER ONT CONNU LE MÊME ENTRAÎNEMENT, SOUMIS À UNE DISCIPLINE DE FER. AU FIL DES ÉPREUVES, LES DEUX JEUNES GENS COMMencent PAR S'AFFRONTER ET FINISSENT PAR S'ESTIMER AU POINT DE DEVENIR AMIS. ILS DÉCOUVRENT L'IVRESSE DES ARMES ET LE PLAISIR DES SENS. AU TERME D'UNE CHASSE PÉRILLEUSE, LE ROMAIN ET LE BARBARE MÊLENT LEUR SANG POUR SCELLER UN PACTE DE FRATERNITÉ ÉTERNELLE...

VIENT DE PARAÎTRE :

### 3. LES PASSAGERS DU VENT 6 (BOURGEON)

POUR SE VENGER ET FUIR, ISA A CHOISI L'EXIL. PASSAGÈRE DU VENT SUR LES ROUTES OCÉANES, ELLE SUBIT LES GUERRES, RENCONTRE LES PRISONS ET DÉCOUVRE L'HORREUR DES TRAITES NÉGRIFIÈRES QUI ASSURENT L'ENRICHISSEMENT DES AMÉRIQUES ET DES ANTIILLES. A JAMAIS ÉPROUVÉE PAR TOUTES CES EXPÉRIENCES, ISA N'EN AIME PAS MOINS LA VIE. ELLE AIMERA DES HOMMES. ELLE AIMERA DES FEMMES... ET ENCORE PLUS SA LIBERTÉ. ELLE N'OUBLIERA JAMAIS DE DEMEURER REBELLE !

### 4. Ken Games (Robledo-Toledano)

POUR SES PROCHES, TJ FEUILLE EST UN AS DE LA FINANCE. EN RÉALITÉ, IL DOMINE LES TABLES DE POKER LES PLUS PRESTIGIEUSES. QUANT À SON MEILLEUR AMI PIERRE, QU'IL CROIT BRILLANT ÉTUDIANT EN MATHÉMATIQUES, C'EST SUR LE RING QU'IL EST ROI. ET QUE DIRE D'ANNE, SA FIANCÉE INSTITUTRICE, QUI DEVIENT LA NUIT CISEAUX, REDOUTABLE TUEUSE À GAGES ? DANS CE JEU DE DUPES À TROIS, EST-IL ENCORE TEMPS DE REJOINDRE SANS DOMMAGE LA RÉALITÉ OU LES CONSÉQUENCES DE CES PETITS MENSONGES ENTRE AMIS VONT-ELLES SE RÉVÉLER AUSSI DRAMATIQUES QU'INÉVITABLES ?



VOTRE SPÉCIALISTE BD & MANGA À WAVRE

# librairie Jaune 2



RUE DU PROGRÈS 9 - 1300 WAVRE - TÉL 010 24 85 95

1° À GAUCHE EN VENANT DE LA PLACE BOSCH

OUVERT 11H-18H30

WWW.JAUNE.BE - JAUNE @ JAUNE.BE

SPÉCIALISTE TINTIN DU BRABANT WALLON

BIENTÔT :

OUVERTURE DE NOTRE NOUVEAU MAGASIN À JODOIGNE  
PLACE DE LA VICTOIRE - EN PLEIN CENTRE !!!





# CRITIQUES LITTÉRAIRES

## en collaboration avec la librairie Calligrammes

### 1. là-haut, tout est calme - Gerbrand Bakker - Gallimard - 21.90€

HELMER VAN WONDEREN VIT DEPUIS TRENTE-CINQ ANS DANS LA FERME FAMILIALE, MALGRÉ LUI. C'EST HENK, SON FRÈRE JUMEAU, QUI AURAIT DÛ REPRENDRE L'AFFAIRE MAIS IL EST DÉCÉDÉ DANS UN ACCIDENT DE VOITURE À L'ÂGE DE VINGT ANS. ALORS HELMER, TRAVAILLE, ACCOMPLISSANT CHAQUE JOUR LES MÊMES GESTES, MACHINALEMENT. UN JOUR POURTANT, SANS RAISON APPARENTE, IL INSTALLE SON VIEUX PÈRE AU PREMIER ÉTAGE ET DÉCIDE DE REFAIRE LA DÉCORATION DE LA MAISON. LES CHOSSES S'ACCÉLÈRENT LE JOUR OÙ RIET LUI DEMANDE DE L'AIDE... RIET ÉTAIT LA FIANCÉE DE SON FRÈRE ET C'ÉTAIT ELLE QUI CONDUISAIT LE JOUR DE L'ACCIDENT. VÉRITABLE PHÉNOMÈNE ÉDITORIAL AUX PAYS-BAS, CE ROMAN ENTRAÎNE LE LECTEUR DANS LES PAS ET LES RÉFLEXIONS D'UN HOMME ORDINAIRE QUI SE DIT QU'À 55 ANS, IL N'EST PAS TROP TARD POUR RÉALISER DEUX OU TROIS CHOSSES QUI LUI TIENNENT À CŒUR. UN TEXTE FORT, SOBRE ET NUANCÉ.

### 2. Tu ne jugeras point - Armel Job - Robert Laffont - 21.65€

LORSQUE, CE JOUR-LÀ, DENISE DESANTIS ENTRE DANS UN MAGASIN POUR S'ACHETER DES MOUCHOIRS, ELLE EST PRESSÉE ET, COMME CELA SE FAIT DANS CETTE BANLIEUE PAISIBLE, ELLE LAISSE SON DERNIÈRE DANS LA POUSSETTE, DEVANT LA PORTE. LORSQU'ELLE RESSORT, LA POUSSETTE EST TOUJOURS LÀ, MAIS VIDE. UN ENFANT DISPARAIT ET TOUT UN VILLAGE FAIT SIENNE CETTE DRAMATIQUE HISTOIRE... MEURTRE, ENLÈVEMENT ? LES ENQUÊTEURS ONT FORT À FAIRE ET FINISSENT PAR SE DEMANDER SI LA MÈRE DIGNE ET EFFACÉE AURAIT PU... MAIS LA VÉRITÉ N'EST PAS TOUJOURS LÀ OÙ L'ON CROIT. ARMEL JOB EST UN FORMIDABLE CONTEUR D'HISTOIRES ET TIEND LE LECTEUR EN HALEINE DE BOUT EN BOUT. IL SONDE LES CŒURS ET LES ÂMES DES PERSONNAGES, DES GENS COMME VOUS ET MOI, AVEC LEURS FAIBLESSES ET LEURS QUESTIONS. UN ROMAN NOIR EMPRUNT D'HUMANITÉ. EXCELLENT !

la librairie recevra Armel Job, auteur de "Tu ne jugeras point" le 1er octobre à 20 heures.

### 3. la rafale des tambours - Carol Ann Lee - la table ronde - 22.50€

LE 11 NOVEMBRE 1920, LE CORPS DU SOLDAT INCONNU EST MIS EN TERRE À L'ABBAYE DE WESTMINSTER À LONDRES. PARMIS CEUX QUI ASSISTENT À LA CÉRÉMONIE - QUALIFIÉE PAR LE TIMES DE 'PLUS GRANDE EFFUSION DE LARMES QUE L'ANGLETERRE AIT JAMAIS CONNUE' - FIGURE ALEX DYER. IL A DÛ DÉSIGNER, PARMIS DES CORPES TROUVÉS SUR LES PRINCIPAUX CHAMPS DE BATAILLE, CELUI QUI INCARNERAIT LES MILLIONS D'HOMMES MORTS SUR LE FRONT DE LEUR PATRIE. MAIS CE N'EST PAS LE HASARD QUI LUI A DICTÉ SON CHOIX. ET DE SOLDAT INCONNU, LUI SEUL SAIT QUI IL EST. ON A DÉJÀ BEAUCOUP ÉCRIT ET LU DE ROMANS AYANT POUR CADRE LA GUERRE 14-18 MAIS CELUI-CI ÉVITE TOUTES LES BANALITÉS DU GENRE ET CONSTITUE UN LIVRE D'UNE GRANDE RICHESSE. A LA FOIS TÉMOIGNAGE SAISSANT SUR LA GUERRE DES TRANCHÉES, HISTOIRE D'AMOUR DRAMATIQUE ET RÉFLEXION PUISSANTE SUR L'HISTOIRE ET LA CULPABILITÉ, IL PASSIONNERA DE NOMBREUX LECTEURS. QUAND ON SAIT QUE CE ROMAN EST EN OUTRE IMPECCABLEMENT ÉCRIT ET CONSTRUIT, ON NE PEUT QUE VOUS LE RECOMMANDER COMME UNE DES TRÈS BONNES DÉCOUVERTES DE CETTE RENTRÉE LITTÉRAIRE.



"Remise\* de 5% valable jusqu'au 31 octobre 2009 sur vos achats contre remise de ce bon"

\* un bon par client, non valable sur livres scolaires, scientifiques et commandes spéciales, non cumulable avec la carte de fidélité

RUE CHARLES SAMBON, 7 - 1300 WAVRE - TÉL.: 010.22.61.47 - FAX : 010.22.42.35  
INFO@CALLIGRAMMES.BE - WWW.CALLIGRAMMES.BE

# Bien-Être Bien-Être Bien-Être



## Au calme !

On nous avait déjà vanté les mérites du caisson de flottaison, cette sorte de grande baignoire remplie d'eau salée dans laquelle on s'enferme afin de bénéficier de l'étendue de ses bienfaits : procurer un sentiment de détente générale, soigner certains maux physiques récurrents, vaincre le stress, atténuer les tensions musculaires ou articulaires,... mais nous étions loin d'imaginer que la pratique serait si fidèle à la théorie.

### Récit d'une expérience

C'est donc rassurés, quelque peu intrigués et bien informés que nous nous sommes rendus à Genval, au Centre *Eaux Calmes* afin de tester une technique prometteuse : 45 minutes dans un caisson fermé, flottant dans près de 30 cm d'une eau chauffée et riche en sels d'Epsom, avec pour objectif d'atteindre un bien-être immédiat et général –Agréablement accueillis par Stéphanie et Karim Binon, nous voilà partis pour de nouvelles explications comme autant de précautions d'usage destinées à nous rendre l'expérience la plus agréable possible. Nous apprendrons ainsi que le «

lâcher-prise » est recommandé - même si le caisson nous emmènera naturellement vers un apaisement général, qu'il n'y a aucune contre-indication à sa pratique et que certains choix se présentent à nous : garder le caisson ouvert ou totalement fermé, ajouter de la lumière et/ou de la musique, nu ou en maillot de bain.

Une fois dans le caisson, et après la période d'adaptation nécessaire, les premiers effets du « cocon » commencent à se faire ressentir. Libéré de toutes tensions, vous vous laissez emporter. Par les légers



Avenue Albert 1<sup>er</sup> - 1332 Genval

  
**eaux calmes**  
écrin de flottaison



© Serge Anton

**DOLCE  
LA HULPE**

Chaussée  
de Bruxelles, 135,  
1310 La Hulpe

# Bien-Être



flots, vos pensées ou le sommeil - c'est selon - vous envahiront. Le tout est de ne pas lutter. Comme protégé par la coque du caisson, rien ne semble pouvoir vous atteindre. Agréable sentiment que celui de se sentir en sécurité. L'analogie avec le ventre maternel n'est pas loin...sentiment étrange. Au bout des 45 minutes, comme une renaissance... Léger et épanoui dans les premières minutes qui suivent la séance, il vous faudra attendre les heures et les jours à venir pour mesurer l'étendue des effets de la méthode.

Installés depuis décembre 2008, Stéphanie et Karim prennent un réel plaisir à partager cette expérience. Difficilement explicable, cette technique mérite d'être testée pour être comprise. Ayant tenté une apparition chez nous dans le début des années' 80, elle revient timidement mais sûrement. Seuls deux centres en Belgique vous proposent de bénéficier des caissons de flottaison. A Genvai, *Eaux Calmes* saura vous convaincre de son efficacité. Le meilleur étant de ne pas trop en dire... mais de l'essayer.

Clarisse Michaux

## Ah la *Dolce Vita* !

Passionné de Massages, d'Aromathérapie et de Cosmétiques, le fondateur de Cinq Mondes, Jean-Louis Poiroux, a passé plus de dix ans à parcourir la planète pour découvrir les meilleurs soins et massages du monde entier. Aujourd'hui, les Spas Cinq Mondes rassemblent ainsi une merveilleuse palette de soins et de traditions ancestrales, empreints de qualité, d'authenticité et de cérémonial.

Présent dans plus de 20 pays, le spécialiste s'est désormais installé à La Hulpe pour vous faire partager son savoir-faire en matière de relaxation. Parmi les nombreux soins et rituels que le Centre vous propose, figure la méthode de Jeunesse Ko Bi Do.

Selon une gestuelle ancestrale japonaise, une praticienne appliquera sur votre visage les mouvements massants de cette méthode tonifiante en l'associant à une valse délicate de gestes anti-rides.

L'effet attendu ? L'atteinte de l'harmonie du Corps et de l'Esprit tout en douceur. Et, grâce aux mains expertes de votre bienfaitrice, il pourrait difficilement en être autrement.

Après la séance, la peau se détend et la sensation de décontraction s'empare de vous. Le teint, punché, s'en trouvera magnifié, ce qui aura un effet bénéfique sur votre moral. Quitter ce cadre somptueux installé en plein cœur de la Forêt de Soignes, ne s'apparente pas à un au-revoir car, une fois l'expérience menée, vous ne repenserez plus qu'à une chose : y retourner dès que possible.







# Monsieur Constant



*...Trois ambiances*

*MC*  
Au coeur de Wavre

*Restaurant & Bar Lounge*



Ouvert de 12h à 14h30 & à partir de 18h00. Fermé le samedi midi & le dimanche

Rue Charles Sambon, 27 - 1300 Wavre - Tél./Fax : 010/22.22.45  
[www.lesbrasseriesmonsieurconstant.be](http://www.lesbrasseriesmonsieurconstant.be)

Plus grand.  
Plus beau.  
Plus fort.  
Et même pas peur !

capital  
**Wavre**  
is back !

Vous souhaitez recevoir un présentoir  
Wavre Capital pour distribuer  
notre magazine dans votre commerce ?

Vous avez une idée de reportage original ?

Vous souhaitez annoncer une promotion ou  
simplement faire parler de vous ?

Contact : Jean-François de Lavareille  
0479 / 96 60 91  
info@wavrecapital.be  
www.wavrecapital.be

# CRYSTAL GLASS



## CRYSTAL GLASS DESIGN

- Verres décoratifs – Sablages
- Portes et Ensembles sécurit
  - Miroirs-Tablettes-Tables...
- Vitrages isolants / Anti-effraction
- Vitrines Magasins et Cloisons Bureaux

TEL : 02 385 04 00 – FAX : 02 385 04 10 – Email : crystal.glass@tvcablenet.be  
Chaussée de Charleroi 29 B- 1380 Lasne

Retrouvez toutes les solutions sur le site

[www.wavrecapital.be](http://www.wavrecapital.be)

FLEURS	ON LE CHANTE À DEUX	MARQUE DE DÉDAIN	BOMBÉES
FIGNOLÉ	POIGNÉES	AMUSANT	ATTACHE
ANTILope D'AFRIQUE			N'IMPORTE QUI
QUI SONT À NOUS			MER EN MÉDITERRANÉE
	TROIS FOIS TROIS		
	SOUILLE	TEMPS TRÈS FROID	
APPARUS		ES ÉTENDU	
FACE			JEU CHINOIS
POSÉ SUR UN SIÈGE	MATIÈRE À BOUCHONS		
			OUVRIER SPÉCIALISÉ

© Sport Cérébral

### Sudoku

Le sudoku classique, à partir d'une grille de 9 cases sur 9, doit contenir dans chaque ligne, dans chaque colonne et dans chaque carré de 3 cases sur 3 tous les chiffres de 1 à 9.

		3		9	6			8
5		7	8					9
9				3				2
						3		
		3				6		
			7	2				
3				1	5			
	5		6	4	7			
4	1	8			9			

© Sport Cérébral

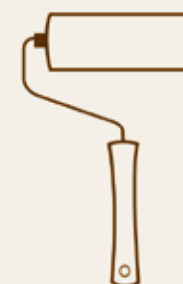
### Sudoku

Le sudoku classique, à partir d'une grille de 9 cases sur 9, doit contenir dans chaque ligne, dans chaque colonne et dans chaque carré de 3 cases sur 3 tous les chiffres de 1 à 9.

3			5	4				1
							2	
		9	8		2			7
	6		4	5				9
		8		9	3	1		
							5	6
6		1						8
	4						6	7
					7			4

© Sport Cérébral

# AMÉNAGER, RÉNOVER, TRANSFORMER: NOUS METTONS TOUT EN MUSIQUE



**Bildis**  
Le courtier des métiers du bâtiment

Votre conseiller local

[www.bildis.be](http://www.bildis.be) - 0800 90 360

# AGENDA

## En bref...

### SEPTEMBRE

**Du 15 septembre au 20 novembre** : « La bibliothèque publique se met en scène »

Rue de Bruxelles, 63 A - 1300 Wavre - Infos : 010/22.23.04 / **24 septembre** : Soirée Racing au resto « Happy's » - 19h30 / **Du 24 au 27 septembre** : Salon de Couture et de Prêt-à-porter du couturier wavrien Bernard Depoorter. A cette occasion, de nombreux artistes et artisans seront présents : Jean-Philippe de Vogelaere (écrivain – poète), Mireille et Philippe Brassin (Le Temps des Roses « Fil' Roses »), Irène Bapile de Valmont (artiste peintre), Murielle Lefèbvre (Modiste « Chapeau Angel's »), Nell Dominique (artiste peintre-sculpteur), Karine Olivier (créatrice de bijoux), Emmanuelle Janssens (artiste mosaïste), Nathalie Decock (les coiffures de Nathy Bliss & Le Salon Vert), Dominique Péronne (Les Antiquités de Wavre). De 10h à 20h. / Nocturne **le vendredi 25 et le samedi 26** : jusque 22h. Rue du Béguinage, 39 à 1300 Wavre. **Infos** : 0472/223 698 / **26 septembre** : 9ème Salon des Sports. Au Centre Sportif Justin Peeters à 11h - **Infos** : Sport et Jeunesse : 010/22.60.89 / **27 septembre** : 35ème Marché du Stofè. Départ de la Salle des Fêtes à 7h00 - **Infos** : Micheline Doens : 010/X4.09.10 / **30 septembre** : « Les tout-petits et leurs livres ». Bibliothèque Communale Maurice Carême - Galerie des Carmes, 47 (niveau supérieur) - Wavre - de 15h45 à 16h15 - **Infos et inscriptions** : 010/23.04.15

### OCTOBRE

**3 octobre** : Chœur « Canta Loba » - Musique du Monde. A la Salle des Fêtes de l'Hôtel de Ville - à 20h - **Infos**: Ta'Awun: 010/22.52.19-0494/83.72.84 / **Du 3 au 30 octobre**: Rencontres internationales de la BD et du dessin de presse. Au Château de l'Ermitage - **Infos** : Maison du Tourisme : 010/23.03.23 / **Du 6 octobre au 6 novembre** : Expo « Fa Si La Lire » sur le thème de la musique. Bibliothèque Communale Maurice Carême - **Infos** : 010/23.04.15 ou bibliocareme@wavre.be / **Les 9 et 10 octobre** : Afric'Arts Wavre. A l'Hôtel de Ville - **Infos** : Echevinat de festivités 010/23.03.03 / **11 octobre** : Brocante de l'Institut Saint-Jean Baptiste. Chaussée de Louvain, 10 - 1300 Wavre - de 9h à 15h - **Infos** : 0472/86.56.30 / **15 octobre** : Cocktail de rencontre Wavre Capital. Au resto « Happy's » - à 20h. **Infos** : Jean-François de Lavareille : 0479/96.60.91 / **17 octobre** : Spectacle de contes « La Reine des Neiges ». Chaussée de Bruxelles, 63 A - Wavre - **Infos** : Bibliothèque de la Jeunesse : 010/22.20.81 / **17 octobre** : Journée Place aux enfants. **Infos** : Nathalie Tollet : 010/23.03.33 / **18 octobre** : Bourse Philatélique et Cartophile. Salle des Fêtes de l'Hôte de Ville - **Infos** : Alain Pipart : 010/24.53.45 / **24 octobre** : Concert « Trompette et orgue » Timotej Stordeur (orgue), Quentin Malchaire (trompette) et Susanne Koch (trompette). Le concert est organisé en collaboration et au profit de : Wavre Solidarité et Coopération Ta'Awun. En l'Eglise Saint-Jean Baptiste - Place de la Cure, 13 - Wavre - **Infos** : 010/22.35.32 / **24 octobre** : Cabaret Théâtre. A l'Hôtel de Ville - **Infos** : Echevinat de la culture : 010/23.03.03 / **Les 24 et 25 octobre** : Expo-vente d'œuvres d'art. A l'Hôtel du Gouverneur - **Infos** : Rotary Club : 010/65.95.95 / **25 octobre** : Marché aux vêtements. A l'Hôtel de Ville - **Infos** : Ligue des Familles : 010/61.54.35 / **31 octobre** : Halloween. Diverses animations en centre-ville - **Infos** : www.wavrecapital.be

### OCTOBRE - NOVEMBRE

**Du 29 octobre au 1er novembre** : Théâtre : Knock (ou le triomphe de la médecine) de Jules Romain par l'Atelier Théâtral « La Chrysalide ». A la Salle Jules Colette - rue des Combattants 16, 1301 Bierges (Wavre). **Infos et réservations** : Claudine Meurice : 02/734.95.66 – ou au Syndicat d'Initiative de Wavre (sur place)

# BOCA BOCA

restaurant & tapas bar

## UNE CUISINE... SURPRENANTE!

Non content de vous proposer un espace étonnant décoré avec soin dans un style moderne et élégant, l'atmosphère vous inspire également une nouvelle manière de profiter de vos instants de détente. La Méditerranée et ses tapas envahiront le resto dès les premiers rayons de soleil.

Afin de vous offrir le meilleur, le Patron a déniché une pointure de la cuisine espagnole, Nelson Fernandez, qui a acquis une expérience indiscutable aux fourneaux des meilleures tables dans la région de Pontevedra.

*Tous les midis, un lunch 2 services aux choix à 14€*

**Au menu** : Tapas, Paellas, Zaruela, Solomillo de Pata Negra, ...

Le Week-end lorsque la nuit tombe, la musique se fait progressivement plus rythmée et vous entraîne irrémédiablement vers le bar relooké pour une invitation à la fête autour d'un cocktail. Dès septembre, le Bocaboca vous proposera des soirées à thèmes qui seront sans aucun doute des petits événements (Flamenco, Tango Argentin ...). Unique dans la région, le concept risque de devenir furieusement tendance, les places seront comptées! Soyez précurseur et découvrez le dès à présent.

**Leur devise:** votre satisfaction

**Un plaisir:** vous recevoir

**Un objectif:** vous y revoir!



Restaurant & Tapas Bar Lounge - Chée de Bruxelles, 3 - 1300 Wavre  
Tél.: 010/86.81.66 | GSM: 0470/86.81.66 - Email: info@bocaboca.be

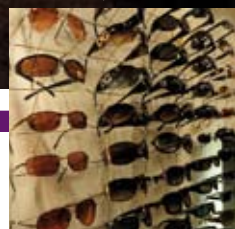
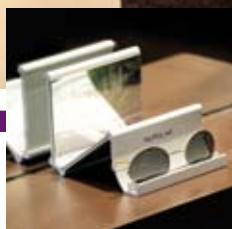
Visitez le site [www.bocaboca.be](http://www.bocaboca.be)







**Bien voir,**



**vivre mieux**

Installés à Wavre depuis 2 ans, Les Opticiens Smeets – Van Hopplynus ont derrière eux une longue expérience dans leur secteur. Dans le métier depuis toujours, Sandrine et Stéphane Bollengier sont les dignes représentants de la troisième génération d'opticiens dans la famille. Un premier magasin de 30 ans à Uccle ainsi qu'un point de vente au Shopping de Woluwé laissent présager de bien beaux jours à ces passionnés.

**Les Opticiens Smeets - Van Hopplynus**

Place Cardinal Mercier, 3 - 1300 Wavre - Tél. : 010/88.03.00 – Fax : 010/81.62.94  
info@opticienwavre.be - www.opticienwavre.be